

LAND ROVER DEFENDER



ABOVE & BEYOND

DEFENDER



ENTER

スクロールまたはスワイプして操作



ABOVE & BEYOND

ランドローバーは、常に可能性に挑戦している。その情熱が、新たな土地への冒険心や、むき出しの大自然を乗り越える勇気を生み出しているのだ。

ランドローバーのデザイナーやエンジニアが大切にしているのは、好奇心をかきたてる独創的な車をつくり続けること。一切の慣習にとらわれず、走りの新境地を開き、ドライバーと共に前進したいと思う。

ランドローバーは、さまざまな体験によって人生を豊かにし、これからも限界を超えていく。

ABOVE & BEYOND - さらに高みへの挑戦



DESIGN

ACCESSORY PACKS

CAPABILITY

PRACTICALITY

TECHNOLOGY

PERSONALISATION

DESIGNED. LIKE NO OTHER

ブランドの新たな象徴となる1台を目指して。私たちは試行錯誤と改良を繰り返し、すべてにおいて限界に挑み続けました。本質を見極め、新たな価値を再定義し、妥協を許さず、すべてを結集して作り上げた1台。デザイン、走行性能、タフネス、すべてに傑出した1台。DEFENDER。真に特別な1台の誕生です。



オフロード走行シーンは、専用の場所で許可を得て撮影したものです。難易度の高いオフロード走行には傷害や車両損傷などの危険を伴うため、十分なトレーニングと経験が必要です。ご自身の運転能力を過信せず、常に安全に配慮してください。凍結した地面を走行する際は、走行前に必ずルート、表面の状態、出口を確認してください。

写真 | DEFENDER 90 SE パンゲアグリーン; サテンプロテクティブフィルム (オプション) 装着 (欧州仕様車)

このカタログに掲載した写真のモデルはすべて欧州仕様車です。日本仕様は右ハンドルになります。仕様、オプション、お取り扱いの有無は国によって異なる場合があります。また、オプションを装着するために他の装備の装着が必要となる場合があります。詳しくは、お近くのランドローバー正規ディーラーにお問い合わせください。ドライバーは安全が確保された状況でのみ車内機能を使用してください。



DESIGN

ACCESSORY PACKS

CAPABILITY

PRACTICALITY

TECHNOLOGY

PERSONALISATION

DEFENDERが醸し出す、風格と貫禄。力強いフォルムから、無駄をそぎ落とし洗練されたボディラインまで、すべてに完璧を目指しました。エクステリアは魅力的なだけでなく、優れた走行性能も感じさせます。

耐久性と機能性を兼ね備えたインテリアも、DEFENDERの冒険の精神を余すところなく伝えます。構造部材には堅牢な素材を使用しました。随所に散りばめたテクノロジーは、スマートフォンのような直感的な操作性が魅力。車内の雰囲気はそのままに、インターネットをご活用いただけます。

さらに、車内のすべてに実用性を追求。キャビンウォークスルー*、オプションのセンターコンソール*などで、車内をアレンジいただけます。もちろん、あなたのお好みどおりに。



*グレードによって異なります。

ドライバーは安全が確保された状況でのみ車内機能を使用してください。
ドライバーは、常に車両を安全に制御できる状態を保つ必要があります。
右の写真のフロントジャンプシート（格納時）は日本導入予定なし。



DESIGN

ACCESSORY PACKS

CAPABILITY

PRACTICALITY

TECHNOLOGY

PERSONALISATION

PURPOSEFUL DESIGN.ENDLESS POSSIBILITIES

DEFENDERの魅力はその走破性だけではありません。ボディは「90」と「110」の2種類、グレードはS、SE、HSE*の3種類をご用意。各グレードの違いはホイール（サイズとスタイル）、インテリアトリム、テクノロジーレベルなどです。「110」では、オプションの3列目シートにより5+2シートもご利用いただけます。

タイプはDEFENDER、DEFENDER First Edition、DEFENDER X-Dynamic、DEFENDER Xをラインアップ。個性を表現できる、アクセサリパックも4種類をご用意しました。カスタマイズの幅がいつそう広がり、より自分らしい1台に仕上げることができます。

 カスタマイズする

*HSEは90のみ。

写真 | DEFENDER 90 SE (欧州仕様車)、DEFENDER 110 SE パンゲアグリーン: サテンプロテクティブフィルム (オプション) 装着 (欧州仕様車)

90

110



DESIGN

ACCESSORY PACKS

CAPABILITY

PRACTICALITY

TECHNOLOGY

PERSONALISATION

NEW TO DEFENDER

X-DYNAMIC

厳しい路面や地形で、頼りになる1台が登場。シートに施した高耐久Robustec製のアクセント、ブラック仕上げのリアリカバリーフック、イルミネーテッドトレッドプレートなど、多彩な装備も魅力です。

> 詳細を見る

INTELLIGENT ALL WHEEL DRIVE

ランドローバーの6気筒D300エンジンにインテリジェント全輪駆動システムを搭載。DEFENDERの定評あるオフロード性能はそのままに、優れたオンロード性能を実現しています。

> 詳細を見る



上の写真 | DEFENDER 90 X-Dynamic HSE (欧州仕様車)
下の写真 | DEFENDER 110 SE フジホワイト (欧州仕様車)

写真のアクセサリ | エクスプローラーパック (ルーフレールが必要、ボンネットデカール [写真なし])、リモートコントロール電動ウインチ、ウインチマウンティングキット、プロフェッショナルオフロードタイヤ (国によって異なります。ディーラー装着のみ。)



DESIGN

ACCESSORY PACKS

CAPABILITY

PRACTICALITY

TECHNOLOGY

PERSONALISATION

EXTERIOR DESIGN



写真 | DEFENDER 90 SE パンゲアグリーン: サテンプロテクティブフィルム (オプション) 装着 (欧州仕様車)



DESIGN

ACCESSORY PACKS

CAPABILITY

PRACTICALITY

TECHNOLOGY

PERSONALISATION

DEFENDERのルックスを印象付ける、美しいプロポーションと特徴的なシルエット。優れた走行性能を感じさせる、短いオーバーハングとゆとりある最低地上高。個性的なフローティングピラーとアルパインライト、力強いショルダーラインとスクエアなホイールアーチ。そのすべてがDEFENDERの機能的な美しさを象徴しています。DEFENDERのデザインは美を追求しながら、高い機能性も兼ね備えています。



DESIGN

ACCESSORY PACKS

CAPABILITY

PRACTICALITY

TECHNOLOGY

PERSONALISATION

威厳と誠実さを感じさせながらも親しみやすいDEFENDERのフロントデザイン。コンパクトで引き締まったフロントには高めのボンネットと端正なグリル。さらに円形のヘッドライトや滑らかな面と相まって、独特の存在感を放ちながら力強い走りを感じさせます。



DESIGN

ACCESSORY PACKS

CAPABILITY

PRACTICALITY

TECHNOLOGY

PERSONALISATION

デザインと機能性の融合。フォルムと縦のラインが描き出す、完璧なバランス。DEFENDERの後ろ姿は洗練されていていながら、力強さを感じさせます。横開きのテールゲート、リアに取り付けたフルサイズスペアホイール、印象的なテールライトの一つひとつが、DEFENDERの魅力を作り上げています。



DESIGN

ACCESSORY PACKS

CAPABILITY

PRACTICALITY

TECHNOLOGY

PERSONALISATION



DESIGN

ACCESSORY PACKS

CAPABILITY

PRACTICALITY

TECHNOLOGY

PERSONALISATION



DESIGN

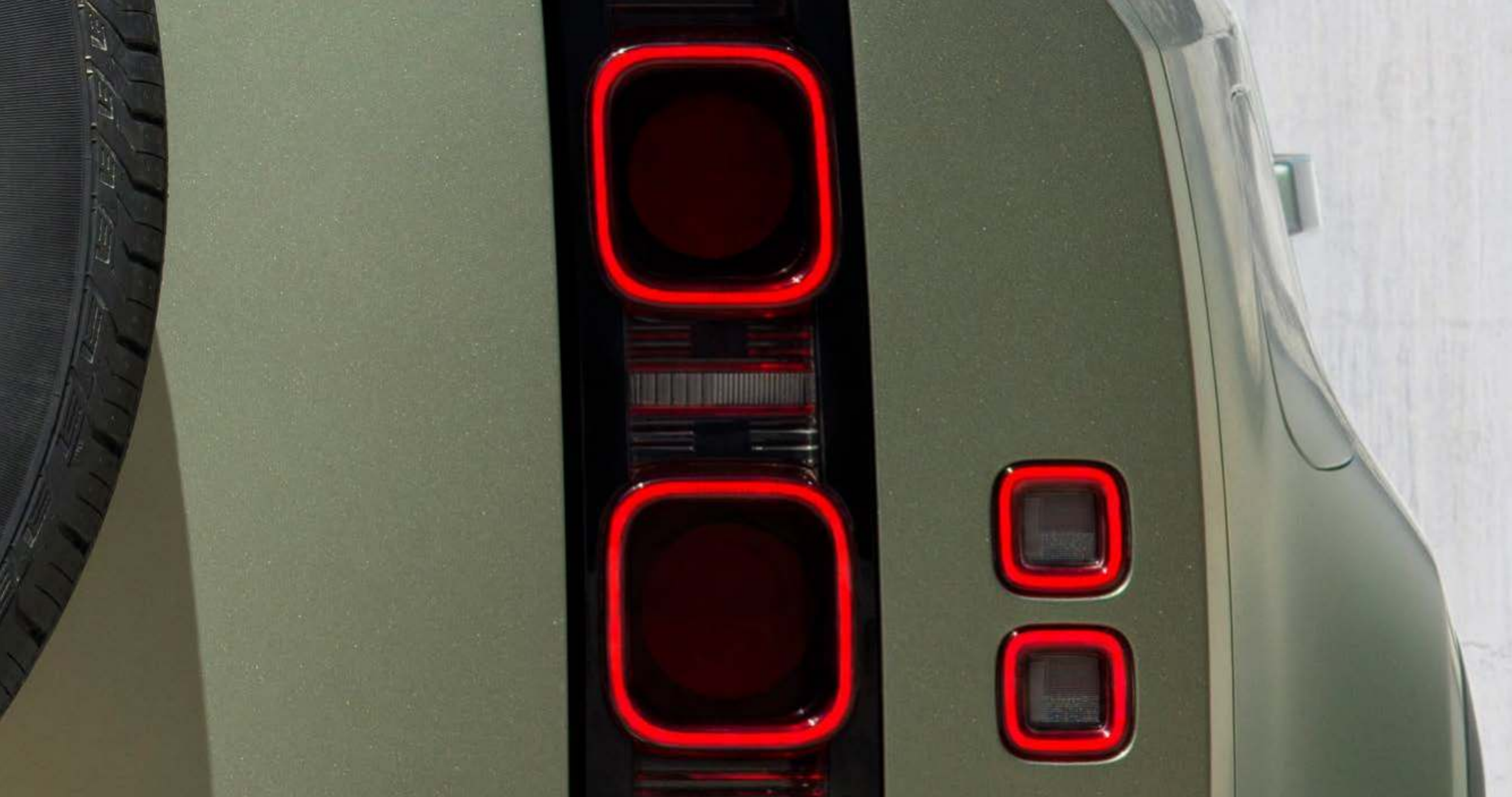
ACCESSORY PACKS

CAPABILITY

PRACTICALITY

TECHNOLOGY

PERSONALISATION



DESIGN

ACCESSORY PACKS

CAPABILITY

PRACTICALITY

TECHNOLOGY

PERSONALISATION

INTERIOR DESIGN



写真のインテリア | DEFENDER 90 SE (カーキ / エボニー) (欧州仕様車)



DESIGN

ACCESSORY PACKS

CAPABILITY

PRACTICALITY

TECHNOLOGY

PERSONALISATION



EXPOSED STRUCTURAL SURFACES. POWDER-COATED ACCENTS

タフネスを極めたDEFENDER。主要なインテリアコンポーネントの固定具が、目に見える形でその堅牢さを強調しています。強靭性、耐久性、機能性に優れたインテリアアーキテクチャーがDNAに受け継がれています。

たとえば、ステアリングホイールやドア*など、インテリアの剥き出しの表面には、耐久性に優れたパウダーコーティングが施されています。万一の衝突時に衝撃を吸収する一体構造のクロスカービームは、強靭なボディの象徴です。

*MERIDIAN™オーディオシステム搭載時。
写真のフロントジャンプシート（格納時）は日本導入予定なし。



DESIGN

ACCESSORY PACKS

CAPABILITY

PRACTICALITY

TECHNOLOGY

PERSONALISATION



DESIGN

ACCESSORY PACKS

CAPABILITY

PRACTICALITY

TECHNOLOGY

PERSONALISATION

DURABLE INTERIOR MATERIALS

DEFENDERのインテリアにあふれる果てしない冒険心。その感動は永遠に続きます。魅力を高めている要素のひとつが、素材です。キャンバス風のロバストウィーブテキスタイル素材もご用意。グレインレザーシートと合わせてお使いいただくと、摩耗や傷を抑えることができます。

DEFENDER X-Dynamicでは、そのこだわりをさらに追求しました。室内には、高耐久性の新素材Robustecを採用。驚異的な耐久性と耐摩耗性を備えており、耐摩耗テストでは30年（業界標準の3倍以上）の使用が可能と実証しています。

DEFENDER Xでは、耐摩耗性に優れたシート素材として、ウィンザーレザーとKvadrat（クヴァドラ）社製スチールカットプレミアムウールテキスタイルの組み合わせもご利用いただけます。コンソールのパネルおよびフィニッシャーには、オープンポアウッドもご用意。ラフカットウォールナット、またはナチュラルスモークダークオークでお選びいただけます。



DESIGN

ACCESSORY PACKS

CAPABILITY

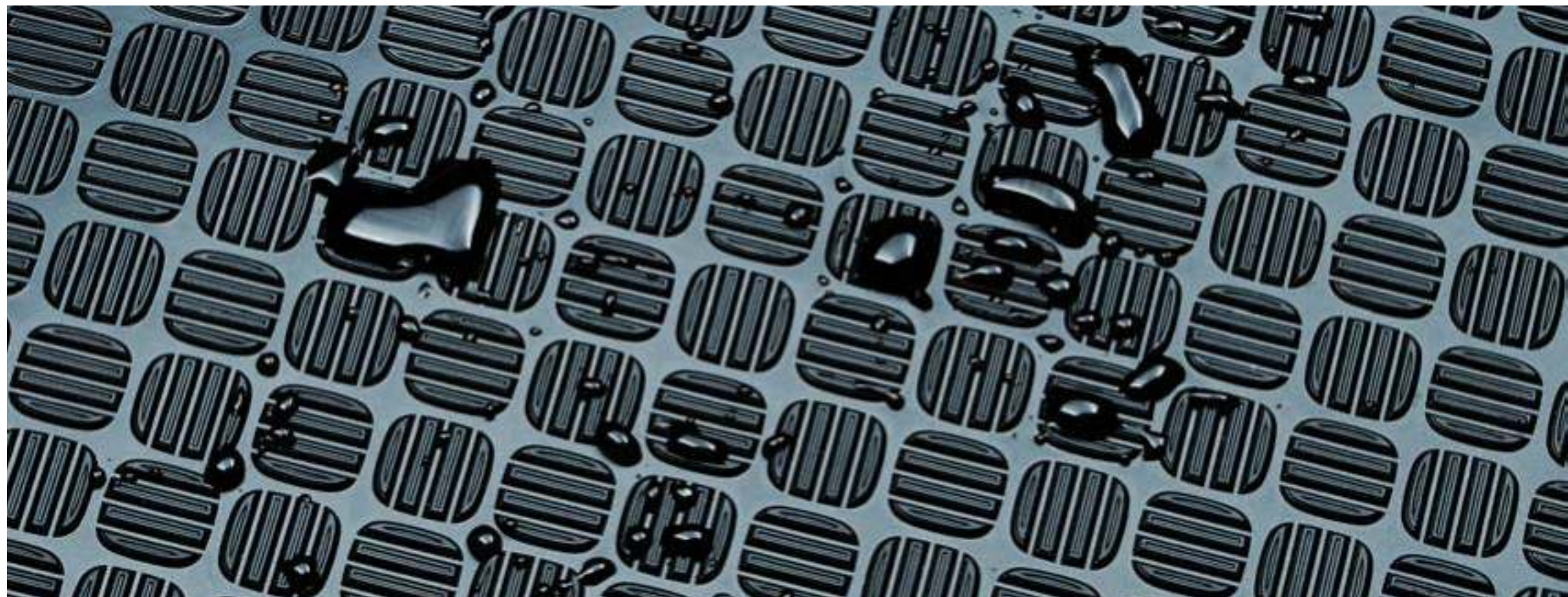
PRACTICALITY

TECHNOLOGY

PERSONALISATION

HARD-WEARING RUBBER FLOORING

DEFENDERの車内には、耐久性に優れたラバーフロアを採用しました。段差のないドアシルとの組み合わせで、お手入れも簡単。キャビンを足元から魅力的に演出する、チェッカーフィニッシャーを施しています。どこへでも気軽にお出掛けいただけます。



DESIGN

ACCESSORY PACKS

CAPABILITY

PRACTICALITY

TECHNOLOGY

PERSONALISATION

ACCESSORY PACKS

選択ガイド

お客様のニーズに合わせて、4つのアクセサリパックをご用意しています。ライフスタイルに合わせてお選びください。DEFENDERの性能と耐久性をさらに引き出します。冒険の旅も、毎日の通勤も、思い通りの走りを。



DESIGN

ACCESSORY PACKS

CAPABILITY

PRACTICALITY

TECHNOLOGY

PERSONALISATION

EXPLORER PACK

あらゆる道を走破するために。もっと自由に地図にない旅を楽しめる、DEFENDERのエクスペローラーパック。

写真 | DEFENDER 110 HSE ハクバシルバー (欧州仕様車)

写真のアクセサリ | フロントエクスペディションプロテクションシステム、フィックスドサイドステップ、エクステリアサイドマウントギアキャリア、他



DESIGN

ACCESSORY PACKS

CAPABILITY

PRACTICALITY

TECHNOLOGY

PERSONALISATION

EXPLORER PACK

装備内容:

レイズドエアインテーク: 埃や砂の多い場所での走破性を高めます。

エクスペディションルーフラック¹: 軽量な一体型設計。最大積載重量 132kg²。

エクステリアサイドマウントギアキャリア¹: ロック付の防水構造で、容量は24リッター。荷物の出し入れも簡単で、ウォーキングブーツやウェットスーツなどの収納に最適です。

ボンネットデカール (マットブラック): ボンネットを印象的に演出します。「90」または「110」の切り抜きロゴ入り。

ホイールアーチプロテクション: オフロード走行時にホイールアーチを保護します。

¹ルーフレールが必要。 ²DEFENDER 110 (オフロードタイヤ装着車) の場合。



DESIGN

ACCESSORY PACKS

CAPABILITY

PRACTICALITY

TECHNOLOGY

PERSONALISATION

フロント&リアクラシックマッドフラップ:DEFENDERならではのデザイン。塗装面を保護します。

スペアホイールカバー:リアに搭載したスペアホイールを傷から守ります。

アップグレード

フロントエクスペディションプロテクションシステム:フロント部分を保護します。コーナー部分を高くすることで、優れたアプローチアングルを確保します。

デプロイアブルルーフラダー¹: ルーフへの荷物の積み降ろしに便利なアイテム。格納位置でロックでき、安全面に配慮した設計です。

フィックスドサイドステップまたはデプロイアブルサイドステップ¹: スムーズな乗り降りをサポートします。デプロイアブルサイドステップ²は、ドアを開くと自動的に展開します。

ブライトサイドチューブ³: オフロード走行時にドア側面の下部を保護。DEFENDERのサイドビューにアクセントを添えます。

ラゲッジスペースラバーマット: ラゲッジスペースのフロアを泥汚れから守ります。表面には滑り止め加工を施しました。

ディープサイドラバーマット: 高級感あふれるフロアマットです。



¹ルーフレールが必要。

²DEFENDER 110のみ。フィックスドサイドステップまたはブライトサイドチューブとの同時装着不可。

³フィックスドサイドステップまたはデプロイアブルサイドステップとの同時装着不可。



DESIGN

ACCESSORY PACKS

CAPABILITY

PRACTICALITY

TECHNOLOGY

PERSONALISATION

ADVENTURE PACK

情熱のおもむくままに、まだ見ぬ世界へ。
ありふれた道を離れ、大自然で心を解き放つためのアドベンチャーパック。

写真 | DEFENDER 90 SE パンゲアグリーン (欧州仕様車)
写真のアクセサリ | フィックスドサイドステップ、Aフレームプロテクションバーアップグレード、フロントアンダーシールド、他



DESIGN

ACCESSORY PACKS

CAPABILITY

PRACTICALITY

TECHNOLOGY

PERSONALISATION

ADVENTURE PACK

装備内容:

ポータブルシャワーシステム: 6.5リッターの加圧型で、汚れを簡単に落とせます。ブーツや自転車、ウェットスーツなどの洗浄に便利です。ホースとシャワーアタッチメントが付属しています。

シートバックパック: リアシートに固定して、よく使うアイテムを手元にすっきりと収納できます。取り外し、車外への持ち運びも簡単です。

ブライトリアスカッププレート: 荷物の積み降ろしの際に、バンパーを傷つけないようにします。

フロント&リアマッドフラップ: 泥跳ねを抑え、塗装面を傷や汚れから守ります。エクステリアにアクセントを添えます。

スペアホイールカバー: リアに搭載したスペアホイールを傷から守ります。



DESIGN

ACCESSORY PACKS

CAPABILITY

PRACTICALITY

TECHNOLOGY

PERSONALISATION

インテグレートドエアコンプレッサー: ラゲッジスペースに装着します。車両のタイヤ、自転車のタイヤ、エアベッドなどさまざまなものに使用可能です。

エクステリアサイドマウントギアキャリア¹: ロック付の防水構造で、容量は24リッター。荷物の出し入れも簡単で、ウォーキングブーツやウェットスーツなどの収納に最適です。

アップグレード

Aフレームプロテクションバー: フロント部を保護する機能性はもちろん、デザイン性も優れています。

フィックスドサイドステップまたはデプロイアブルサイドステップ: スムーズな乗り降りをサポートします。デプロイアブルサイドステップ²は、ドアを開くと自動的に展開します。

ブライトサイドチューブ³: オフロード走行時にドア側面の下部を保護。DEFENDERのサイドビューにアクセントを添えます。

ラゲッジスペースラバーマット: ラゲッジスペースのフロアを泥汚れから守ります。表面には滑り止め加工を施しました。

ディープサイドラバーマット: 高級感あふれるフロアマットです。



¹ルーフレールが必要。

²DEFENDER 110のみ。フィックスドサイドステップまたはブライトサイドチューブとの同時装着不可。

³フィックスドサイドステップまたはデプロイアブルサイドステップとの同時装着不可。

写真のアクセサリ | フロントアンダーシールド、クロスバー、他



DESIGN

ACCESSORY PACKS

CAPABILITY

PRACTICALITY

TECHNOLOGY

PERSONALISATION

COUNTRY PACK

思い切り自然を楽しむ。その一瞬一瞬を、忘れられない旅をつくるカントリーパック。

写真 | DEFENDER 110 HSE ハクバシルバー (欧州仕様車)

写真のアクセサリ | デプロイアブルサイドステップ、Aフレームプロテクションバーアップグレード、他



DESIGN

ACCESSORY PACKS

CAPABILITY

PRACTICALITY

TECHNOLOGY

PERSONALISATION

COUNTRY PACK

装備内容:

フロント&リアクラシックマッドフラップ: DEFENDERならではのデザイン。塗装面を保護します。

フルハイトラゲッジスペースパーティション: ラゲッジスペースの荷物のキャビンへの飛散を防ぎます。

ポータブルシャワーシステム: 6.5リッターの加圧型で、汚れを簡単に落とせます。ブーツや自転車、ウェットスーツなどの洗浄に便利です。ホースとシャワーアタッチメントが付属しています。

ブライトリアスカッププレート: 荷物の積み降ろしの際に、バンパーを傷つけないようにします。

ホイールアーチプロテクション: オフロード走行時にホイールアーチを保護します。



DESIGN

ACCESSORY PACKS

CAPABILITY

PRACTICALITY

TECHNOLOGY

PERSONALISATION

アップグレード

フィックスドサイドステップまたはデプロイアブルサイドステップ:
スムーズな乗り降りをサポートします。デプロイアブルサイドステップ¹は、
ドアを開くと自動的に展開します。

ブライトサイドチューブ²: オフロード走行時にドア側面の下部を保護。
DEFENDERのサイドビューにアクセントを添えます。

Aフレームプロテクションバー: フロント部を保護する機能性はもちろん、
デザイン性も優れています。

ラゲッジスペースラバーマット: ラゲッジスペースのフロアを泥汚れから
守ります。表面には滑り止め加工を施しました。

ディープサイドラバーマット: 高級感あふれるフロアマットです。

¹DEFENDER 110のみ。フィックスドサイドステップまたはブライトサイドチューブとの同時装着不可。

²フィックスドサイドステップまたはデプロイアブルサイドステップとの同時装着不可。



DESIGN

ACCESSORY PACKS

CAPABILITY

PRACTICALITY

TECHNOLOGY

PERSONALISATION

URBAN PACK

コンクリートジャングルを自由に駆け抜ける。そのスタイル、風格とゆとりが、都会の視線を集めるアーバンパック。

写真 | DEFENDER 90 SE パンゲアグリーン: サテンプロテクティブフィルム (オプション)、22インチ "スタイル5098" 5スポーク (グロスブラック) ホイール装着 (欧州仕様車)
写真のアクセサリ | ブライトサイドチューブアップグレード、フロントアンダーシールド、他



DESIGN

ACCESSORY PACKS

CAPABILITY

PRACTICALITY

TECHNOLOGY

PERSONALISATION

URBAN PACK

装備内容:

フットペダル (ブライトメタル): 優れた耐久性とスタイリッシュなデザインが魅力。

ブライトリアスカッププレート: 荷物の積み降ろしの際に、バンパーを傷つけないようにします。

スペアホイールカバー: リアに搭載したスペアホイールを傷から守ります。

フロントアンダーシールド: 障害物を乗り越えるときにフロントバンパー下部を保護。スムーズに平坦な道へ戻れます。



DESIGN

ACCESSORY PACKS

CAPABILITY

PRACTICALITY

TECHNOLOGY

PERSONALISATION

アップグレード

20インチ "スタイル5095" 5スプリットスポーク (グロスダークグレイ)

フィックスドサイドステップまたはデプロイアブルサイドステップ: スムーズな乗り降りをサポートします。デプロイアブルサイドステップ¹は、ドアを開くと自動的に展開します。

ブライトサイドチューブ²: オフロード走行時にドア側面の下部を保護。DEFENDERのサイドビューにアクセントを添えます。

ラグジュアースペースラバーマット: ラグジュアースペースのフロアを泥汚れから守ります。表面には滑り止め加工を施しました。

ラグジュアリーカーペットマット: スタイリッシュなフロアマットです。

¹DEFENDER 110のみ。フィックスドサイドステップまたはブライトサイドチューブとの同時装着不可。

²フィックスドサイドステップまたはデプロイアブルサイドステップとの同時装着不可。



DESIGN

ACCESSORY PACKS

CAPABILITY

PRACTICALITY

TECHNOLOGY

PERSONALISATION

FIT FOR PURPOSE. NO MATTER WHAT

私たちが目指したのは、時を経ても決して色褪せることのない1台。
その思い、情熱、技術をすべて注ぎ込みました。



DESIGN

ACCESSORY PACKS

CAPABILITY

PRACTICALITY

TECHNOLOGY

PERSONALISATION

MONOCOQUE ARCHITECTURE

DEFENDERは独自のモノコック構造を採用し、ランドローバー最高レベルの強度と堅牢性を実現しています。フレームにボディを載せた構造に比べ、3倍のねじり剛性を確保。さらに軽量で燃費にも優れ、走る喜びを満喫できる1台に仕上がっています。



DESIGN

ACCESSORY PACKS

CAPABILITY

PRACTICALITY

TECHNOLOGY

PERSONALISATION

TESTED TO THE EXTREME

開発時に実施したオンロードとオフロードでのテスト走行は総走行距離120万kmに及び、個別のテストは45,000回を数えます。気温50℃の灼熱の地からマイナス40℃の極寒の世界まで。ドバイの砂漠横断、ニュルブルクリンクのコース周回など、さまざまな極限環境においてテストを実施しました。また、高地での走行テスト、自社のモンスーンシミュレーション施設で85,000リッターの着色水による浸水テスト、タイヤの衝撃吸収テストなども行いました。これほど過酷な極限環境で卓越した性能を実証した車は他にありません。それがDEFENDERです。

[カスタマイズする](#)



DESIGN

ACCESSORY PACKS

CAPABILITY

PRACTICALITY

TECHNOLOGY

PERSONALISATION

GO ANYWHERE. DO ANYTHING

DEFENDERはあなたの夢を実現するための車です。
DEFENDERとともに、さらなる高みへと挑戦しませんか。



DESIGN

ACCESSORY PACKS

CAPABILITY

PRACTICALITY

TECHNOLOGY

PERSONALISATION

ALL WHEEL DRIVE (AWD)

圧倒的なパフォーマンスをオフロードでもオンロードでも。DEFENDERの優れた機能のひとつが、トルク配分の自動制御です。砂地や草地、雪道などの難しい路面で、前後輪のトルク配分を調整し、トラクションを最大限に引き出します。フロントまたはリアがトラクションを失うような極限状況では、もう一方の車軸に最大100%のトルクを配分してグリップを確保します。新型インテリジェントAWDシステム*は、DEFENDER伝統の卓越したオフロード性能はそのままに、可変トルク配分により、さらに正確でダイナミックなオンロードパフォーマンスと高いトルク性能を実現。さらに、燃費向上とCO₂排出量削減も達成しています。あらゆるオフロードで、自由な走りをお楽しみください。

TWIN-SPEED TRANSFER BOX

急勾配の坂道やオフロード、けん引に威力を発揮する低速ギアを追加しました。

*6気筒D300エンジンのみ。国によって異なります。

写真のアクセサリ | フロントエクスペディションプロテクションシステム (フロントのアプローチアングルを大きくすることで、オフロード走破性能が向上します。)、他



DESIGN

ACCESSORY PACKS

CAPABILITY

PRACTICALITY

TECHNOLOGY

PERSONALISATION

COIL SUSPENSION AND ELECTRONIC AIR SUSPENSION

コイルスプリングサスペンションシステムは、フロントにダブルウィッシュボーン、リアに先進のマルチリンクサスペンションを採用し、俊敏でレスポンスの高いシャシーを実現しました。電子制御エアサスペンション*は、優れた快適性と走行性能を実現。標準車高より40mm低いアクセス向け車高から、最大75mmアップのオフロード向け車高まで、車高設定を選択できます。厳しいオフロード走行時には、さらに70mmのアップも可能。障害物を乗り越える際に、驚異的なホイールアーティキュレーションと安定性を確保します。



*関連装備。グレードによって異なります。

ELECTRONIC ACTIVE DIFFERENTIAL

オンロード / オフロードを問わず、凍結時 / 雨天時 / 降雪時などのあらゆる状況下で、オプションの電子制御アクティブディファレンシャルが最大限のトラクションを確保します。リアアクスルのホイール間のスリップ量を制御して、力強い推進力を生み出します。トラクションを失った場合、ブレーキよりも効果的でレスポンスも速くスムーズです。

写真 | DEFENDER 110 X ゴンドワナストーン (欧州仕様車)



DESIGN

ACCESSORY PACKS

CAPABILITY

PRACTICALITY

TECHNOLOGY

PERSONALISATION



CONFIGURABLE TERRAIN RESPONSE

トレインレスポンスとして世界で初めて、パワートレイン、ステアリング、ディファレンシャル、トラクションコントロールを個別に設定できるようになりました。シベリアのツンドラ横断、モアブでのロックローリング。挑戦意欲をかき立てます。

ステアリングを握り、DEFENDERの実力をぜひご体感ください。



DESIGN

ACCESSORY PACKS

CAPABILITY

PRACTICALITY

TECHNOLOGY

PERSONALISATION







TERRAIN RESPONSE 2

DEFENDERは、挑戦を恐れず、自分のスタイルを貫く方にふさわしい1台です。ランドローバー独自のトレインレスポンスシステムは、路面に合わせた設定を選択。エンジン、ギアボックス、センターディファレンシャル、シャシーシステムなどの設定を最適化します。

オプションのトレインレスポンス2¹は、定評あるトレインレスポンスシステムをグレードアップ。地形をモニタリングして、最適な車両設定を自動的に選択します。

*関連装備。



-  「オンロード」モード
-  「草 / 砂利 / 雪」モード
-  「泥 / 轍」モード
-  「砂地」モード
-  「岩場」モード*
-  「渡河走行」モード



DESIGN

ACCESSORY PACKS

CAPABILITY

PRACTICALITY

TECHNOLOGY

PERSONALISATION



HILL DESCENT CONTROL

急な坂でもご安心ください。ヒルディセントコントロール (HDC) は、急勾配の下り坂で一定速度を維持し、各ホイールに個別にブレーキをかけて運転をアシストします。ヒルローンチアシストは、急な上り坂での発進時に車両の後退を防ぎます。DEFENDERはグラディエントリリースコントロールも装備。急な下り坂でドライバーがブレーキを放した際の急加速を防ぎます。

ALL TERRAIN PROGRESS CONTROL (ATPC)

オールテレインプログレスコントロール (ATPC) *は最先端のオプション装備です。ぬかるみ、濡れた草地、凍結路、雪道、未舗装路などの滑りやすい路面で、設定した速度を維持します。クルーズコントロールシステムと同様に、1.8km / h~30km / hの範囲で速度を維持。ドライバーはステアリング操作に集中できます。



*パックの一部としてご用意。



DESIGN

ACCESSORY PACKS

CAPABILITY

PRACTICALITY

TECHNOLOGY

PERSONALISATION

WADING

人生には予想外の出来事がつきもの。最大水深900mm¹の渡河性能を誇るDEFENDERなら、小川や水たまりに遭遇しても心配はいりません。トレインレスポンス²のウェイドプログラムを起動すると、電子制御エアサスペンション¹により車高が上昇。ウェイドセンシングが、ドアミラーの超音波センサーにより、車両の最大渡河水深に近づくと表示と警告音で知らせます。



¹エアサスペンションの場合。コイルサスペンションの場合は850mm。

²グレードによって異なります。

渡河走行の際は、走行前に必ずルートと出口を確認し、安全に配慮してください。

写真 | DEFENDER 90 SE パンゲアグリーン: サテンプロテクティブフィルム (オプション) 装着 (欧州仕様車)

写真のアクセサリ | チェッカーボディプロテクションキット、スペアホイールカバー、エクスペディションルーフラック (ルーフレールが必要)



DESIGN

ACCESSORY PACKS

CAPABILITY

PRACTICALITY

TECHNOLOGY

PERSONALISATION



WINCHING

高い巻取能力と強度を発揮する、リモートコントロール電動ウインチ*。
巻取能力は最大4,536kg。最大45m離れた場所からでも操作できます。森の中などで威力を発揮する実用的な機能です。

*関連装備。Aフレームプロテクションバーとの同時装着不可。

写真 | DEFENDER 90 SE パンゲアグリーン: サテンプロテクティブフィルム
(オプション) 装着 (欧州仕様車)

写真のアクセサリ | チェッカーボディプロテクションキット、エクスペディションルーフラック
(ルーフレールが必要)、ブライトサイドチューブ、リモートコントロール電動ウインチ
(日本導入未定)、ウインチマウンティングキット (日本導入未定)



DESIGN

ACCESSORY PACKS

CAPABILITY

PRACTICALITY

TECHNOLOGY

PERSONALISATION

THE WEIGHT OF YOUR WORLD? NO PROBLEM

心のままに荷物を積み込み、運転席へ。冒険の旅へ出発です。
DEFENDERの積載能力は旅の強い味方。

エクスペディションルーフラック¹や、アクアスポーツキャリア¹など、
さまざまなルーフアクセサリーをご用意しています。

> EXPLORE ACCESSORIES

STATIC LOAD

ルーフの静的積載重量は最大300kg。冒険心をかき立てます。

ROOF TENT²³

AUTOHOMEとランドローバーのパートナーシップが、新たなカーライフをご提案。いつまでも眺めていたい景色に出会ったら、そこで一晩過ごしてみてもいい。

DYNAMIC LOAD

ルーフの動的積載重量は最大168kg⁴。

¹関連装備。 ²DEFENDER 110 (エクスペディションルーフラック装着車) のみ。

³AUTOHOME製ラダーが付属 (写真なし)。 ⁴DEFENDER 110 (オフロードタイヤ装着車) の場合。

上の写真 | DEFENDER 110 HSE ハクバシルバー (欧州仕様車)

上の写真のアクセサリー | エクスプローラーパック (ルーフレールが必要) (フィックスドサイドステップ、デプロイアブルルーフラダー、フロントエクスペディションプロテクションシステムアップグレード)、他

下の写真 | DEFENDER 90 SE パンゲアグリーン: サテンプロテクティブフィルム (オプション) 装着 (欧州仕様車)

下の写真のアクセサリー | チェッカーボディプロテクションキット、エクスペディションルーフラック (ルーフレールが必要)、ブライトサイドチューブ、リモートコントロール電動ウインチ (日本導入未定)、ウインチマウンティングキット (日本導入未定)、他



DESIGN

ACCESSORY PACKS

CAPABILITY

PRACTICALITY

TECHNOLOGY

PERSONALISATION

ADAPTIVE DYNAMICS

電子制御エアサスペンション*と合わせて装備されるのが、長距離走行を快適にするアダプティブダイナミクス。車の動きを毎秒最大500回モニタリングして、ドライバーの操作や路面状況に瞬時に対応。ボディロールを最小限に抑えて、快適でフラットな乗り心地をもたらします。オフロードでも最適なダンピングを得られるため、長距離ドライブでの疲労も軽減します。

*関連装備。グレードによって異なります。

写真 | DEFENDER 90 SE パンゲアグリーン: サテンプロテクティブフィルム (オプション) 装着 (欧州仕様車)
写真のアクセサリ | アーバンバック (ブライトサイドチューブアップグレード、オプションの22インチ "スタイル5098" 5スポーク (グロスブラック) ホイール、フロントアンダーシールド)



DESIGN

ACCESSORY PACKS

CAPABILITY

PRACTICALITY

TECHNOLOGY

PERSONALISATION



DESIGN

ACCESSORY PACKS

CAPABILITY

PRACTICALITY

TECHNOLOGY

PERSONALISATION

GEOMETRY

優れたジオメトリーにより、オールテレーン性能が向上しました。
アプローチアングルは 37.5° *、ブレークオーバーアングルは最大 31° 、
デパーチャーアングルは 40° *です。

*電子制御エアサスペンションをオフロード車高に設定した場合。サイドチューブまたはサイドステップを装着すると、車両のオフロード性能に影響を及ぼす場合があります。

写真 | DEFENDER 90 SE パンゲアグリーン: サテンプロテクティブフィルム (オプション) 装着 (欧州仕様車)



PETROL AND DIESEL

DEFENDERには2種類のエンジンをご用意。6気筒ディーゼルのD300と、4気筒ガソリンのP300。ニーズに合わせて最適なエンジンをお選びください。

ディーゼルエンジンは長距離走行での燃費に優れ、低回転域で太いトルクを発生するため、長距離や高速走行、けん引、オフロード走行に適しています。

ガソリンエンジンは、高回転までスムーズに回るエンジンが魅力。刺激のかつダイナミックな走りを堪能できます。

どちらのエンジンもインテリジェントストップ / スタート機能を搭載。燃費向上とCO₂排出低減を実現しました。

MHEV

6気筒D300エンジンにはマイルドハイブリッド (MHEV) テクノロジーを搭載。通常は減速時に失われるエネルギーを保存、再利用することでエネルギー効率を高め、燃費を向上。パフォーマンスを引き出します。



詳しくは、Technical Specificationをご覧ください。



DESIGN

ACCESSORY PACKS

CAPABILITY

PRACTICALITY

TECHNOLOGY

PERSONALISATION

FUNCTIONAL. WHENEVER. WHEREVER

DEFENDERの開発にあたって最優先に取り組んだ目標のひとつが、実用性の追求でした。



DESIGN

ACCESSORY PACKS

CAPABILITY

PRACTICALITY

TECHNOLOGY

PERSONALISATION

キャビンウォークスルー



フロントセンターコンソール（アームレスト付）



CONFIGURABILITY

DEFENDERは、お好みに合わせて思い通りにカスタマイズすることが可能。キャビンウォークスルー*もしくはフロントセンターコンソールをお選びいただけます。なお、フロントセンターコンソールは、急速クーラーボックスを装備することもできます。ライフスタイルに合わせて、最適なものをお選びください。ラゲッジスペースは余裕の広さを誇り、荷物の収納に困ることはありません。

*グレードによって異なります。

90
2シート キャビンウォークスルー



90
3シート キャビンウォークスルー



90
3シート センターコンソール



90
4シート センターコンソール



90
5シート
写真のフロントジャンプシート (格納時) は日本導入予定なし



110
2シート キャビンウォークスルー



110
3シート センターコンソール



110
4シート センターコンソール



110
5シート センターコンソール



110
5+2シート



DESIGN

ACCESSORY PACKS

CAPABILITY

PRACTICALITY

TECHNOLOGY

PERSONALISATION



POWER SOCKETS

すべてのシートで、USBポートか12V電源ソケットのいずれかをオプションで装備可能。ラゲッジスペースのサイドウォールに設置した電源ソケットに、複数の機器を接続できます。車内でインターネットをご利用いただけます。

SEAT BACKPACK

リアシートに固定して、よく使うアイテムを手元にすっきりと収納できる、20リッターのシートバックパック。取り外し、車外への持ち運びも容易です。

CLICK AND GO SYSTEM

2列目シートでご利用いただける便利なアイテム。アタッチメントを装着してタブレットを固定したり、バッグ、ノートPC、ジャケットなどを掛けることができます。



Apple®は、米国および他の国々で登録されたApple Inc.の商標です。



DESIGN

ACCESSORY PACKS

CAPABILITY

PRACTICALITY

TECHNOLOGY

PERSONALISATION

TECHNOLOGY

21世紀の冒険にふさわしい、直感的な最新テクノロジーを搭載。
高い利便性、接続性、視認性を実現しています。



写真 | DEFENDER 110 X ゴンドワナストーン (欧州仕様車)



DESIGN

ACCESSORY PACKS

CAPABILITY

PRACTICALITY

TECHNOLOGY

PERSONALISATION

SIMPLICITY AS STANDARD

メニューを探す手間も、面倒なコマンド操作も必要ありません。ランドローバーの車載インフォテインメントシステムPivi Proは、よく使う操作の80%を1~2回のタップで実行可能。ホーム画面からすべて操作できます。10インチタッチスクリーンは、スマートフォンのような直感的な操作性が特長で、あらゆる操作を瞬時に行えます。ボイスコントロール機能を搭載し、「Hello Land Rover」といったシンプルな呼びかけにも応答。スマートフォン*を接続して、対応するアプリを操作することもできます。



androidauto

*対応スマートフォンのみ。Apple CarPlayに対応。Apple CarPlayをご利用いただけるサービスは、国によって異なる場合があります。詳しくは、apple.com/jp/ios/feature-availability/#apple-carplayでご確認ください。Android Autoに対応。Android Autoをご利用いただけるサービスは、国によって異なる場合があります。詳しくは、android.com/intl/ja_jp/でご確認ください。

ドライバーは安全が確保された状況でのみ車内機能を使用してください。ドライバーは常に車両を完全に制御できる状態にある必要があります。

PiviおよびInControlの機能、オプション、サードパーティーによるサービスやお取り扱いの有無は、国によって異なります。各国でのお取り扱いの有無、およびご利用規約については、お近くのランドローバー正規ディーラーにお問い合わせください。モバイルネットワークの接続は、すべての場所で保証されるものではありません。画面や操作手順など、InControlに関連して記載される情報や画像は、選択したオプションに応じて、ソフトウェアアップデート、バージョンおよびその他システム / 外観の更新に伴い変更される場合があります。



DESIGN

ACCESSORY PACKS

CAPABILITY

PRACTICALITY

TECHNOLOGY

PERSONALISATION

PREMIUM FUNCTIONALITY

Pivi Proは起動の速さ、優れた接続性が特長。リモートアプリ¹を標準装備し、離れた場所からいつでも車に接続できます。ナビゲーション設定、車両の位置確認、燃料レベルのチェックや車内温度設定などを、乗車前にリモートで行えます。運転中は、インテリジェントリルートが常に最適な経路をご案内。周辺スポットを検索したり、交通情報を確認することもできます。スマートボイスガイダンスは、走り慣れたルートでは自動的に音声を消音。お気に入りの音楽を心ゆくまで楽しめます。オプションで12.3インチのインタラクティブドライバーディスプレイをご用意。同じくオプションのヘッドアップディスプレイ²を装備すると、ドライバーは前方から目をそらすことなく、ウィンドスクリーンに映し出される情報を確認できます。

¹リモートのサブスクリプションサービスは、保証期間の終了後も有償で延長が可能です。リモートアプリは、App Store / Google Playでダウンロードする必要があります。
²関連装備。ナビゲーション指示をウィンドスクリーンに映し出すには、Pivi Proが必要です。



DESIGN

ACCESSORY PACKS

CAPABILITY

PRACTICALITY

TECHNOLOGY

PERSONALISATION

ENTERTAINMENT FOR ALL

インターネットへの常時接続は今や必須の時代。Pivi Proのオンラインパックを利用すれば、Spotify、Tuneln、Deezerなどの音楽ストリーミングサービスを車内でお楽しみいただけます。



DESIGN

ACCESSORY PACKS

CAPABILITY

PRACTICALITY

TECHNOLOGY

PERSONALISATION

HOW DOES MUSIC MAKE YOU FEEL?

音楽には不思議な力があります。音楽を聴くことで気分が変わり、何かを思い出し、元気になることがあります。ほろ苦い思い出に涙することもあるかもしれません。音楽と車との相性は抜群と言えます。運転しながら、お気に入りのアーティストやバンド、作曲家の作品に耳を傾ける時、車内はとっておきの空間、あなただけの世界が広がります。

しかし、音楽をただ聴くだけで十分でしょうか。音楽を全身で感じ、その世界に身をゆだねる。音楽ともっとつながり、五感すべてで音楽を楽しむ。ランドローバーならすべて可能です。

英国のオーディオメーカーMeridian™* Audioは、その優れたサウンドで高い評価を受けています。数々の受賞歴を誇る同社のサウンドシステムは、長年にわたる音響心理学の研究をもとに、リアルなサウンドを実現。ビートから息遣いまで、余すところなく伝えます。

*MERIDIANは、Meridian Audio Ltd.の登録商標です。
Trifieldおよび「three fields (3フィールド)」機器はTrifield Productions Ltd.の商標です。



DESIGN

ACCESSORY PACKS

CAPABILITY

PRACTICALITY

TECHNOLOGY

PERSONALISATION

WITH MERIDIAN™, YOU'LL FEEL MORE

サウンドで大切なのは、音量だけではありません。もっとも重要なのは音場です。ランドローバーでは、先進の音響技術とスピーカーのノウハウを活かして、クリアで深みのある、リアルなサウンドを実現。各モデルに最適なオーディオプラットフォームを開発しています。MERIDIANサウンドシステムなら、すべてのシートで素晴らしいサウンドを体感できます。

ピアノ、ギター、管楽器、コーラス、メロディーの一音一音が、正確かつクリアなサウンドで再現され、アーティストの思いが伝わります。オフロードでも、街中で渋滞中でも、ドラマチックで臨場感あふれるサウンドを堪能できます。

MERIDIANの詳細を見る



スピーカー6台 アンプ出力180W

1. サウンドシステム

6台のスピーカーから、ワイドレンジな高音質サウンドをお楽しみください。



スピーカー10台 サブウーファー1台 アンプ出力400W

2. MERIDIANサウンドシステム*

澄みきった高音から深みのある低音まで、すべての音とリズムを鮮やかに再生します。各シートの側には、ドアマウントスピーカーを配置。スムーズでクリアなサウンドをお楽しみいただけます。



スピーカー14台 サブウーファー1台 アンプ出力700W

3. MERIDIANサラウンドサウンドシステム*

リアルなサウンドで、コンサートホールの感動を再現。フロント / サイド / リアのスピーカーから、クリアで豊かなサウンドが車内に広がります。Trifield™テクノロジー採用のシームレスなサウンドシステムを搭載したキャビンで、ゆったりと音楽に身をゆだねてください。

*MERIDIANは、Meridian Audio Ltd.の登録商標です。Trifieldおよび「three fields (3フィールド)」機器はTrifield Productions Ltd.の商標です。

タイプやグレードによって、仕様・装備内容が異なる場合があります。



DESIGN

ACCESSORY PACKS

CAPABILITY

PRACTICALITY

TECHNOLOGY

PERSONALISATION

BRIGHTER LIGHTS. SAFER NIGHT-TIME DRIVING

DEFENDERは、フロント、リアすべてのエクステリアライトにLEDライトを標準採用。LEDライトは長寿命で消費電力も少なく、燃費の向上につながります。プレミアムLEDヘッドライト* (シグネチャーDRL付) は、自然光に近い光で視認性を高め、ドライバーの目の疲れも軽減します。オートハイビームアシストは、夜間や視界が悪い時の運転に威力を発揮。対向車を検知すると自動的にハイビームからロービームに切り替わります。

MATRIX LED HEADLIGHTS

シグネチャーデイトタイムランニングライト (DRL) 付マトリックスLEDヘッドライト*を装着すると、アダプティブドライビングビーム (ADB) をご利用いただけます。メインビームを微細な縦のストライプに分割し、対向車の周囲だけをハイビームで照らして視認性を向上。対向車を直接照射しないため眩しさを与えることがなく安全性に配慮しています。また、アダプティブビームは市街地、郊外、高速道路、悪天候など状況に合わせて最適な配光を行います。

*グレードによって異なります。



DESIGN

ACCESSORY PACKS

CAPABILITY

PRACTICALITY

TECHNOLOGY

PERSONALISATION

CLEAR SIGHT GROUND VIEW

深い森の中を進んで行くと、ぬかるんだ道を塞ぐ、太い枝や大きな石。安全に通り抜ける自信はありますか。

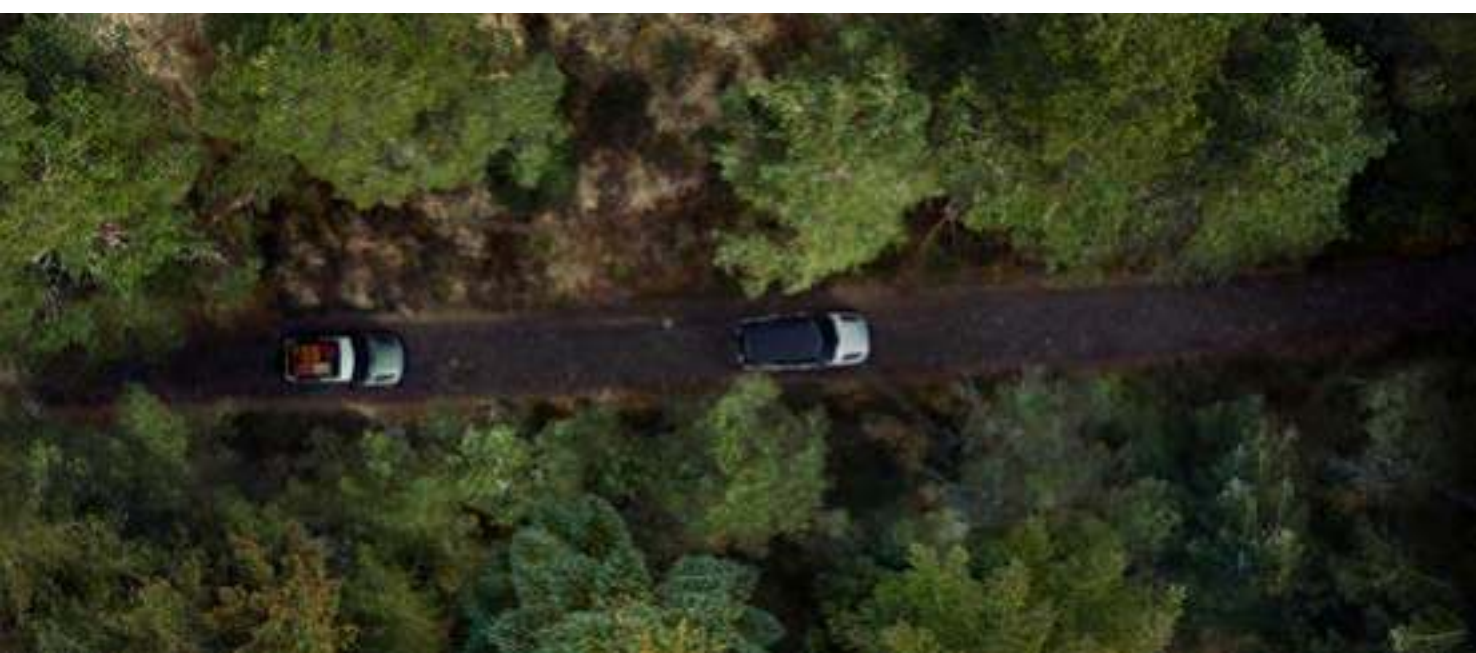
3Dサラウンドカメラシステムの一部、ClearSightグラウンドビューがあれば安心。ボンネットを「シースルー」したように映像で確認し、障害物に注意しながら運転できます。駐車場のポールなどの回避にも役立ちます。車両前方下部のカメラ映像を、大型タッチスクリーンに表示。運転席から見えない部分を確認できます。

ClearSightグラウンドビューは、3Dサラウンドカメラの機能を利用しています。ライブ映像ではありません。必ず周囲の安全を確認してください。各国の法令により使用できない場合があります。

写真 | DEFENDER 90 HSE パンゲアグリーン (欧州仕様車)

写真のアクセサリ | アドベンチャーパック (ルーフレールが必要) (フィックスドサイドステップ、Aフレームプロテクションバーアップグレード、クロスバー)、他





CLEAR SIGHT INTERIOR REAR VIEW MIRROR

ラゲッジスペースが荷物でいっぱい、リアウィンドウ越しに後方が確認できない。

このような状況でも大丈夫。ClearSightインテリアリアビューミラー*に映し出されるライブ映像で、後方の道路や車を確認できます。リアシートに人が座っていて後方が確認しにくい場合にも便利です。

*オプション装備。各国の法令により使用できない場合があります。
遠近両用眼鏡をご使用の方でミラーのデジタル画像に焦点を合わせにくい場合は、いつでも通常ミラーに戻すことができます。



DESIGN

ACCESSORY PACKS

CAPABILITY

PRACTICALITY

TECHNOLOGY

PERSONALISATION

SAFETY AND DRIVER ASSISTANCE

混雑した道路状況でも、リラックスしてドライブをお楽しみいただけます。DEFENDERは、先進のテクノロジーとドライバーアシスト機能を装備。運転する喜びはそのままに、テクノロジーが運転時のストレスを軽減します。以下に標準装備をご紹介します。

エアバッグシステム: 運転席、助手席、サイドカーテン、胸部に合計6つのエアバッグを装備。乗員の安全を守ります。

エマージェンシーブレーキ: 他の車や歩行者、自転車との衝突回避を支援するシステムです。走行中に衝突の危険を察知すると警告を発し、回避操作が行われない場合は自動的にブレーキが作動します。

クルーズコントロール&スピードリミッター: ドライバーがアクセルを踏み続けなくても速度を維持します。

レーンキープアシスト: ウィンカー操作なしに車線から逸脱すると、自動的にステアリングホイールを制御して車をレーン内に戻します。

ドライバーコンディションモニター: ステアリングホイールの操作状況からドライバーの疲れや眠気の兆候を察知し、早めの休息を促す機能です。

トラフィックサインレコグニション: 制限速度や追い越し禁止の標識を検知し、インストルメントクラスターに表示します。アダプティブスピードリミッター作動時は、検知した制限速度情報をもとに自動的に車速が調整されます。



写真 | DEFENDER 90 X-Dynamic HSE (欧州仕様車、日本導入なし)



DESIGN

ACCESSORY PACKS

CAPABILITY

PRACTICALITY

TECHNOLOGY

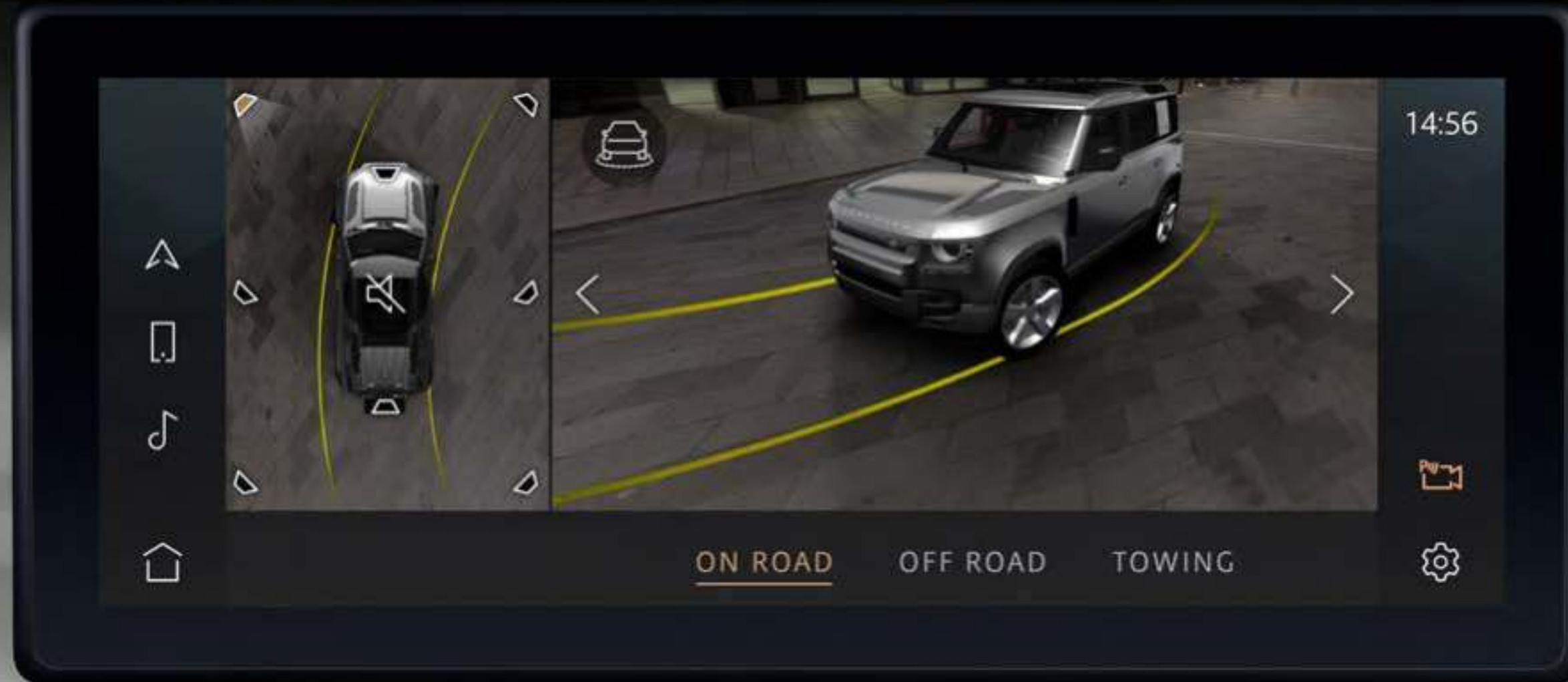
PERSONALISATION

3D SURROUND CAMERA

3Dサラウンドカメラ: 周囲の安全確認をサポート。360° オーバーヘッドビュー、3D車外ビューを利用して、狭いスペースでもスムーズ、安全に運転できます。オフロード走行時には、ClearSightグラウンドビューが強い味方になります。(3Dサラウンドカメラには、ウェイドセンシングとClearSightグラウンドビューが含まれます。)

ウェイドセンシング: ドアミラーに装備された超音波センサーを使用して、現在の水深をリアルタイムにグラフィカル表示。渡河水深限界の900mm*に近づくと警告音を発します。

*エアサスペンションの場合。コイルサスペンションの場合は850mm。



DESIGN

ACCESSORY PACKS

CAPABILITY

PRACTICALITY

TECHNOLOGY

PERSONALISATION

BLIND SPOT ASSIST PACK (STANDARD)

ブラインドスポットアシストパック-衝突の危険を察知し、安全な対応をアシスト。
より安心して運転いただけます。



クリアイグジットモニター - 同乗者が降車する際、接近する車両や自転車を検知すると、ドアの警告ランプを点灯して注意を促します。



ブラインドスポットアシスト - ドライバーが目視できない位置に車を検知すると、ドアミラーの小さな警告灯が点灯。安全に車線を変更できます。ステアリングホイールを制御して衝突を回避するようにアシストします。



リバーストラフィックディテクション - 左右から接近してくる車や歩行者を検知してドライバーに警告します。特に駐車スペースからバックで出庫する際に便利です。

DRIVER ASSIST PACK

ドライバーアシストパック* - さまざまな機能により、安全で快適なドライビングをサポート。
ブラインドスポットアシストパックの機能に加えて、以下の機能が含まれます。



リアコリジョンモニター - 後方から接近する車が速度を落とさず、衝突の可能性がある場合にこれを検知します。自動的にハザードランプを点灯して、後方車に注意を喚起します。



アダプティブクルーズコントロール - 高速道路や交通量の多い道で快適に運転するためのアシスト機能です。アクセルとブレーキ操作をアシストして、先行車との安全な車間距離を保ちます。

*関連装備。



DESIGN

ACCESSORY PACKS

CAPABILITY

PRACTICALITY

TECHNOLOGY

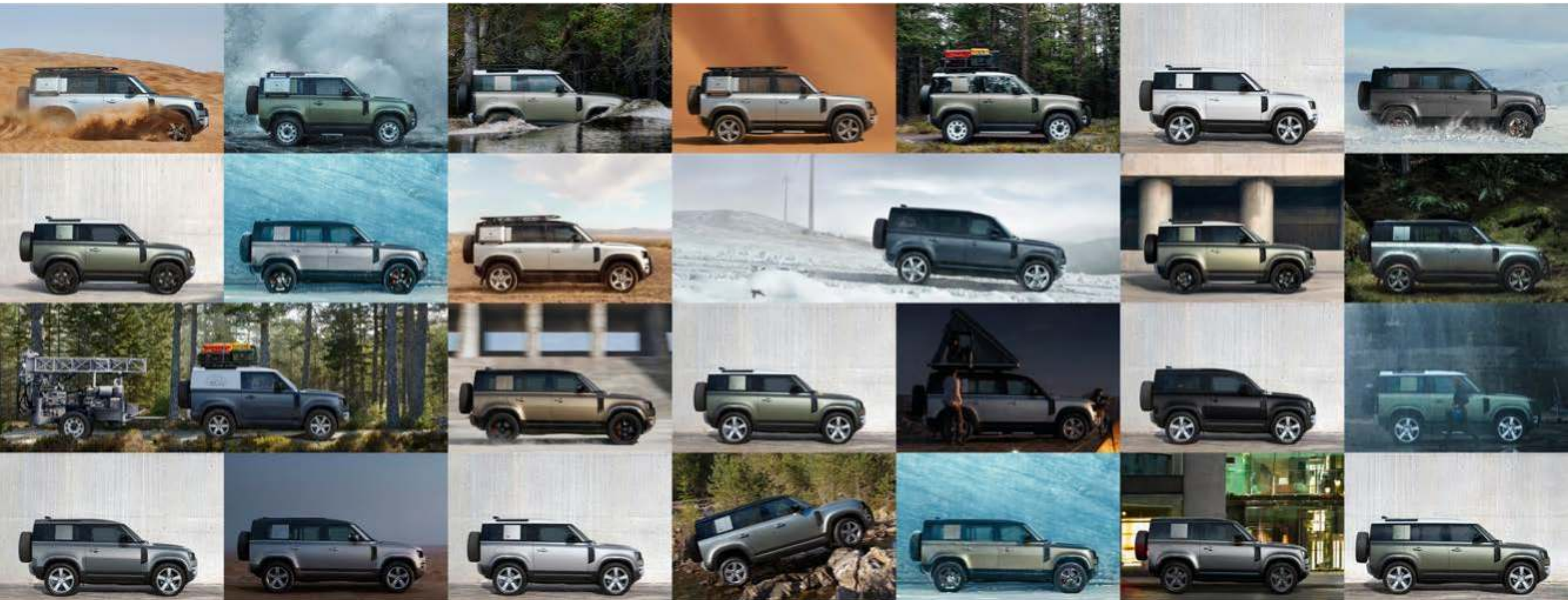
PERSONALISATION

PERSONALISATION

🔗 カスタマイズする

DEFENDERは個性を表現できる車。エクステリアカラーからアクセサリまで、豊富なラインアップをご用意しています。あなただけの1台を作り上げてみませんか。

> EXPLORE ACCESSORIES



DESIGN

ACCESSORY PACKS

CAPABILITY

PRACTICALITY

TECHNOLOGY

PERSONALISATION

CHOOSE YOUR MODEL

DEFENDER

[詳細を見る](#)

DEFENDERは、真に特別な1台です。ランドローバー史上最高レベルの堅牢性と走破性能を実現し、18インチ"スタイル5093" (グロスホワイトフィニッシュ) スチールホイール、全輪駆動 (AWD) システムを搭載しました。厳しい路面や地形も、確実に走破します。

S、SE、HSE*にもご用意しています。

*HSEは90のみ。



DEFENDER 90



DEFENDER 110

DEFENDER FIRST EDITION

[詳細を見る](#)

DEFENDER First Editionは、20インチ "スタイル5098" 5スポーク (グロススパークルシルバーフィニッシュ) ホイール、アダプティブダイナミクス、メタルレッドプレート (First Editionロゴ付) を装備。



DEFENDER 90 FIRST EDITION



DEFENDER 110 FIRST EDITION



DESIGN

ACCESSORY PACKS

CAPABILITY

PRACTICALITY

TECHNOLOGY

PERSONALISATION

DEFENDER X-DYNAMIC

詳細を見る

厳しい路面や地形で、頼りになる1台が登場。シートに施した高耐久Robustec製のアクセント、ブラック仕上げのリアリカバリーフック、イルミネーテッドトレッドプレートなど、多彩な装備も魅力です。SEにもご用意しています。

写真 | DEFENDER 110 X-Dynamic HSE アイガーグレイ (欧州仕様車)



DEFENDER 110 X-DYNAMIC



DESIGN

ACCESSORY PACKS

CAPABILITY

PRACTICALITY

TECHNOLOGY

PERSONALISATION

DEFENDER X

[詳細を見る](#)

どこまでも走り続ける。どこへでも行ける。DEFENDER Xは、走破性能、ルックス、すべてがオフロード仕様。新しい冒険の旅に心躍ります。標準装備として、コンフィギュラブルトレインレスポンス、エアサスペンション、電子制御アクティブディファレンシャル、専用インテリア&エクステリアアクセントなどをご用意しています。



DEFENDER 110 X



DESIGN

ACCESSORY PACKS

CAPABILITY

PRACTICALITY

TECHNOLOGY

PERSONALISATION

EXTERIOR COLOURS

DEFENDERは自らのルーツを大切にしています。ボディカラーがイメージしたのは地球、かつて存在した超大陸パンゲアと Gondwana。DEFENDERの伝統的カラーをリニューアルした、タスマンブルーもご用意しています。またオプションで、サテンプロテクティブフィルム*をエクステリアに追加できます。サテンフィニッシュに深みを与えるだけでなく、環境に優しく耐摩耗性も優れています。航空宇宙産業の厳しい基準に適合した素材を採用し、塗装面を擦り傷から守るだけでなく、紫外線による劣化も抑えます。

オンラインコンフィギュレーターで、多彩なボディカラーとフィニッシュをご確認いただけます。

カスタマイズする



*コントラストルーフの関連装備。



DESIGN

ACCESSORY PACKS

CAPABILITY

PRACTICALITY

TECHNOLOGY

PERSONALISATION

ROOF OPTIONS

格納式ファブリックルーフを開けば、外の空気との一体感を楽しめます。もちろんルーフを閉じれば、プライバシーは守られ、風が入ることもありません。自然光が降り注ぐスライディングパノラミックルーフは、明るく開放的な車内空間、周囲との一体感をご堪能いただけます。

*グレードによって異なります



DESIGN

ACCESSORY PACKS

CAPABILITY

PRACTICALITY

TECHNOLOGY

PERSONALISATION

INTERIOR COLOURS

4種類のインテリアカラーと、5種類のシート素材からお選びいただけます。

カラーとシート素材のコンビネーションは、掲載写真の他にもご用意がございます。
写真は一部日本仕様と異なります。



DESIGN

ACCESSORY PACKS

CAPABILITY

PRACTICALITY

TECHNOLOGY

PERSONALISATION

EBONY / EBONY エボニー / エボニー

写真のインテリア | DEFENDER 110 エボニーファブリックシート / エボニーインテリア
(クロスカービーム: ライトグレイパウダーコートブラッシュドフィニッシュ)



DESIGN

ACCESSORY PACKS

CAPABILITY

PRACTICALITY

TECHNOLOGY

PERSONALISATION

ACORN / LUNAR エイコーン / ルナ

写真のインテリア | DEFENDER 110 エイコーン グレインレザーシート (ロバストウィーブテキスタイルアクセント) / ルナインテリア
(クロスカービーム: ライトグレイパウダーコートブラッシュドフィニッシュ)



DESIGN

ACCESSORY PACKS

CAPABILITY

PRACTICALITY

TECHNOLOGY

PERSONALISATION

KHAKI / EBONY カーキ / エボニー

写真のインテリア | DEFENDER 110 First Edition カーキグレイレザーシート (ロバストウィーブテキスタイルアクセント) / エボニーインテリア
(クロスカービーム: ライトグレイパウダーコートブラッシュドフィニッシュ)



DESIGN

ACCESSORY PACKS

CAPABILITY

PRACTICALITY

TECHNOLOGY

PERSONALISATION

EBONY / EBONY エボニー / エボニー (DEFENDER X-DYNAMIC)

写真のインテリア | DEFENDER 110 X-Dynamic ウィンザーレザー&Robustecシート (エボニー / エボニー) / エボニーインテリア
(クロスカービーム、ライトグレイパウダーコートブラッシュドフィニッシュ)



DESIGN

ACCESSORY PACKS

CAPABILITY

PRACTICALITY

TECHNOLOGY

PERSONALISATION

VINTAGE TAN / EBONY ビンテージタン / エボニー (DEFENDER X)

写真のインテリア | DEFENDER 110 X ウィンザーレザー&スチールカットプレミアムテキスタイルシート (ビンテージタン / エボニー) / エボニー
インテリア (クロスカービーム: ライトグレイパウダーコートブラッシュドフィニッシュ)



DESIGN

ACCESSORY PACKS

CAPABILITY

PRACTICALITY

TECHNOLOGY

PERSONALISATION

WHEELS AND TYRES

13種類*のホイールデザインと、4種類のサイズ（18インチ～22インチ）からお選びください。18インチホワイトスチールホイールもご用意しています。標準装備のタイヤは、直径815mmで、強度と耐久性がさらに向上しています。

フルサイズスペアホイールは、横開きのリアテールゲートに搭載。簡単に交換できます



*グレードによって異なります。

写真のホイール | 20インチ "スタイル5098" 5スポーク (サテンダークグレイフィニッシュ)



DESIGN

ACCESSORY PACKS

CAPABILITY

PRACTICALITY

TECHNOLOGY

PERSONALISATION

18インチ "スタイル5093"
(グロスホワイト)、スチール



18インチ "スタイル5094" 5スポーク
(サテンダークグレイ)



19インチ "スタイル6009" 6スポーク
(グロススパークルシルバー)



19インチ "スタイル6010" 6スポーク
(グロススパークルシルバー)



19インチ "スタイル6010" 6スポーク
(グロスブラック)



20インチ "スタイル5094" 5スポーク
(グロススパークルシルバー)



DESIGN

ACCESSORY PACKS

CAPABILITY

PRACTICALITY

TECHNOLOGY

PERSONALISATION

20インチ "スタイル5098" 5スポーク (グロススパークルシルバー)
DEFENDER First Editionのみ



20インチ "スタイル5094" 5スポーク
(サテンダークグレイ)



20インチ "スタイル6011" 6スポーク (グロスブラック)
オールシーズンタイヤ装着車のみ



20インチ "スタイル5095" 5スプリットスポーク
(グロスダークグレイコントラストダイヤモンドターンドフィニッシュ)



22インチ "スタイル5098" 5スポーク (グロスブラック)
オールシーズンタイヤ装着車のみ



22インチ "スタイル5098" 5スポーク (グロススパークルシルバー)
オールシーズンタイヤ装着車のみ



DESIGN

ACCESSORY PACKS

CAPABILITY

PRACTICALITY

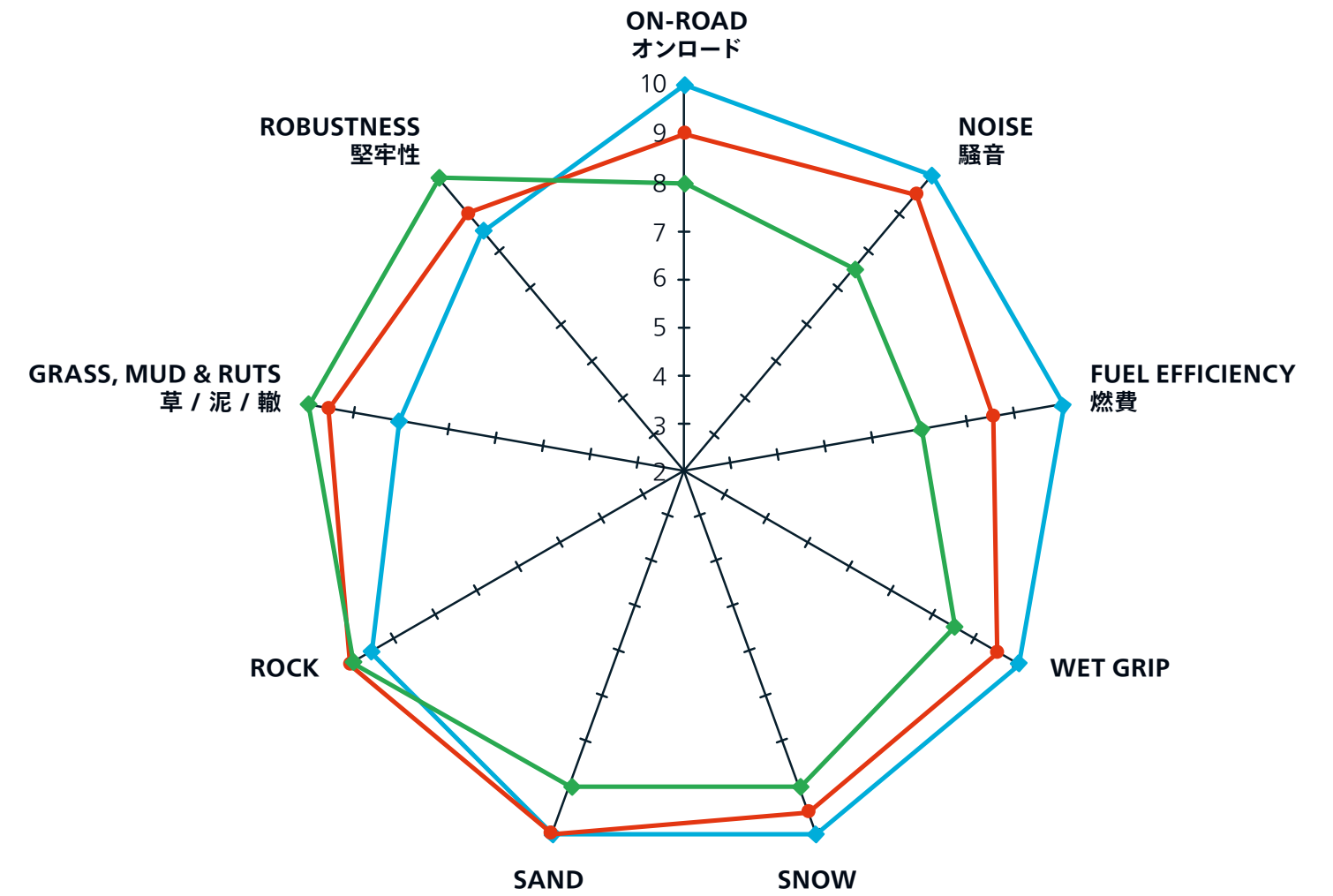
TECHNOLOGY

PERSONALISATION



TYRES

DEFENDERに求められるタイヤとは。それは卓越した走行性能にふさわしい、耐久性に優れたタイヤ。ランドローバーがDEFENDERのオプション装備としてご用意しているのは、直径815mmのタイヤです。最低地上高、オフロードジオメトリー、トラクションの向上に貢献。また、サイドウォールの厚みが増したことでパンクに強く、堅牢度の高いタイヤとなっています。



10段階評価。中心から遠ざかるほどパフォーマンスレベルが高いことを表します。

オールシーズン (オプション装備)

オフロード (標準装備)

プロフェッショナルオフロード (国によって異なります。ディーラー装着のみ)



DESIGN

ACCESSORY PACKS

CAPABILITY

PRACTICALITY

TECHNOLOGY

PERSONALISATION

ACCESSORIES

カスタマイズする

豊富なアクセサリで、自分らしさを演出。



DESIGN

ACCESSORY PACKS

CAPABILITY

PRACTICALITY

TECHNOLOGY

PERSONALISATION



インフレーターブルウォータープルーフオーニング – 車のリアやサイドにすばやく装着できます。

チェッカーボディプロテクションキット – 塗装の損傷を気にすることなく、思う存分走りを楽しみたい方に。エクステリアを保護する追加のキットです。

デプロイابلサイドステップ* – 快適な乗り降りをサポートするサイドステップです。ドアシルの下に格納されたステップが、ドアを開けると自動的に展開。キーによる操作も可能です。(写真掲載なし)

インテグレートッドエアコンプレッサー – ラゲッジスペースに装着します。車両のタイヤ、自転車のタイヤ、エアベッドなど様々なものに使用可能です。

ラグジュアリーカーペットマット – エボニーカラーのディープパイル地マット。ブライトフィニッシュのLAND ROVERインゴットロゴを配しています。ラバーの裏打ちを施し、耐久性にも優れています。

トレッドプレート (イルミネーション機能付) – DEFENDERロゴが点灯し、運転席と助手席側のドアシルを際立たせます。

シートカバー – 装着は簡単で、拭き取るだけで汚れが落ちます。シートを泥汚れ、傷から守ります。(写真掲載なし)



*Defender 110のみ。



DESIGN

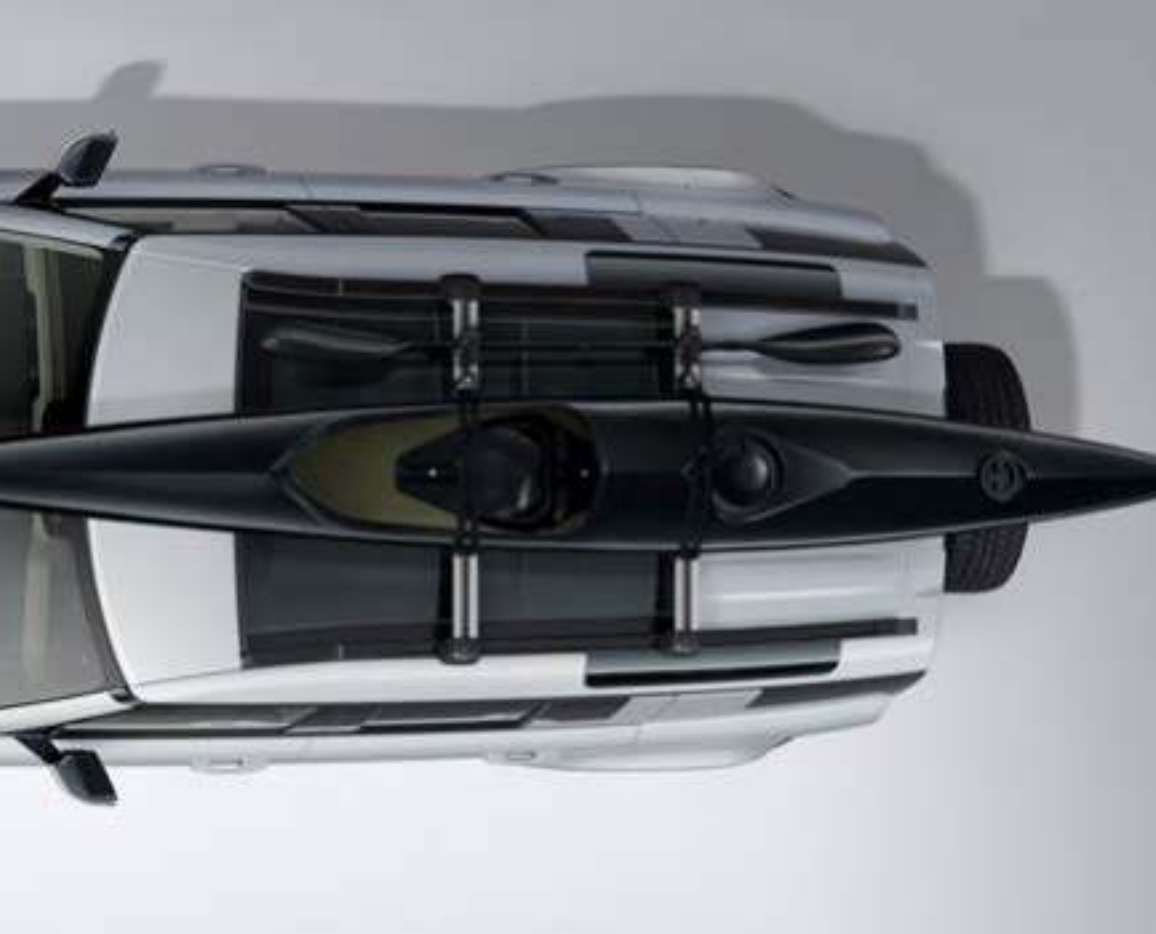
ACCESSORY PACKS

CAPABILITY

PRACTICALITY

TECHNOLOGY

PERSONALISATION



アクアスポーツキャリア* – セイルボード、カヌー、カヤックなどを1艘、積載可能です。オールやパドル運搬用のロック付多目的ホルダーが付属。キャリアの角度を変更できるので、積み降ろしが簡単です。また、ロック付ストラップとラバーサポートが重量のバランスを保ち、車両の擦り傷などを防止します。最大荷重45kg。

スキー / スノーボードキャリア* – スキー4セットまたはスノーボード2枚を積載可能。スライド式レールにより、簡単に積み降ろしできます。セキュリティロック付。最大荷重36kg。

ホイールマウントバイクキャリア* – 20kgまでの自転車を1台積載可能。ロック機能付。

ラゲッジルーフボックス* – トルクインジケーター内蔵のパワークリックシステムを採用。片手で簡単、確実に固定できます。左右両側から開閉可能で、蓋とボックス内部にハンドルを装備。荷物を簡単に積み降ろしできます。インテグレートッドベースマット付で、荷物を安全に収納できます。容量410リッター。



*ルーフレールとクロスバーが必要。



DESIGN

ACCESSORY PACKS

CAPABILITY

PRACTICALITY

TECHNOLOGY

PERSONALISATION

電動デプロイアブルトウバー – 格納時にはリアバンパーの裏にすっきりと収まります。ラゲッジスペースのスイッチ、またはインフォテインメントシステムで操作可能。12秒で展開・格納できます。

detachableアブルトウバー – 便利で、脱着も簡単。使用しないときは取り外して収納できるため、魅力的なエクステリアデザインを損ないません。

マルチハイトトウバー – 高さは3段階で設定が可能。変更も簡単にできます。



DESIGN

ACCESSORY PACKS

CAPABILITY

PRACTICALITY

TECHNOLOGY

PERSONALISATION

SAFE. COMFORTABLE. EVEN FOR YOUR PETS

ペットラゲッジスペースプロテクションパック* – ペットが濡れていても汚れていても大丈夫。キルティングラゲッジスペースライナー、フルハイトラゲッジパーティション、ウォーターボウルのセットです。

ペットトランスポートレーションパック* – もっと気軽にペットとドライブを楽しみたい方におすすめのパックです。フォルダブルペットキャリア、ウォーターボウル、ラゲッジスペースラバーマットのセット。

ペットケア&アクセスパック* – 快適でストレスフリーな旅をペットにも。フルハイトラゲッジパーティション、キルティングラゲッジスペースライナー、ペットアクセスランプ、ポータブルシャワーシステムのセット。

*DEFENDER 110のみ。



DESIGN

ACCESSORY PACKS

CAPABILITY

PRACTICALITY

TECHNOLOGY

PERSONALISATION

ABOVE & BEYOND COLLECTION

ABOVE & BEYONDコレクションでは、ランドローバー DEFENDERの力強さをモチーフにしたファッショングッズやギフトを取り揃えています。いずれもDEFENDERの魅力を感じていただけるものばかり。コレクションアイテムは、このカタログの随所に登場しています。

[コレクションの詳細を見る](#)



DESIGN

ACCESSORY PACKS

CAPABILITY

PRACTICALITY

TECHNOLOGY

PERSONALISATION



ロディニアハイブリッドジャケット – 防水・防風仕様。クイックバーストジップテクノロジーを採用した究極の万能型ジャケットです。袖は取り外し可能で、ジレとしてもお使いいただけます。

ABOVE & BEYONDベルト – 安全性と強度に優れたANSI COBRA®バックルを採用。ヘビーグレードのナイロン製で、機能的なアイテムです。極限環境での使用テスト済みです。

ABOVE & BEYONDペン – 水中でも、酷暑や極寒の地でも使えるペン。航空機体素材のハイグレードなエアクラフトアルミニウム製で、精緻な造りが魅力です。

リバーシブルベースレイヤー – 寒い季節は暖かく、暑い季節は涼しさをキープするベースレイヤー。メリノウール混紡の、吸汗速乾素材を採用しています。

MIROVIAシームシールドバックパック – 大型の防水ロールトップとヒートシールシーム構造で、雨風から荷物を守ります。弾力性が特長です。

ABOVE & BEYONDフラスコ – 丈夫な二層構造のステンレススチール製で、容量は500ml。あらゆる環境に耐える堅牢な構造で、持ち運びに便利なパラシュートコード付。旅の必需品となるでしょう。



DESIGN

ACCESSORY PACKS

CAPABILITY

PRACTICALITY

TECHNOLOGY

PERSONALISATION

PROUD PARTNERS

タスク・トラストは、15年にわたりランドローバーと協力関係を築くパートナー。ケニアのボラナ保護区において野生動物の保護活動に多大な貢献を果たしています。DEFENDERは、フィールドテストの一環として活動をサポート。プロトタイプが現地に送られ、面積14,000ヘクタールに及ぶ広大な保護区で重い資材をけん引し、川を渡り、過酷な地形を乗り越えるなど、実践的なテストを繰り返しました。プロトタイプ車両は無事テストを完了、期待通りの性能を実証しました。



DESIGN

ACCESSORY PACKS

CAPABILITY

PRACTICALITY

TECHNOLOGY

PERSONALISATION



カスタマイズする

コンフィギュレーターであなただけの一台にカスタマイズしていただけます。



ディーラー検索

お近くのランドローバー正規ディーラーを検索していただけます。



比較する

最大3モデルを選択し、並べて比較できます。



試乗お申込み

お近くのランドローバー・ディーラーでの試乗をお申し込みいただけます。

YOUR PEACE OF MIND

> [カスタマーサービス](#)

> [ランドローバーロードサイドアシスタンス](#)

> [ランドローバーファイナンシャルサービス](#)

> [フリート&ビジネス](#)



DESIGN

ACCESSORY PACKS

CAPABILITY

PRACTICALITY

TECHNOLOGY

PERSONALISATION

ご注意: ジャガー・ランドローバー・リミテッドでは、より優れた車、部品、アクセサリーを目指して、仕様、デザイン、生産技術等のあらゆる側面から、常に製品の改善・改良を積み重ねています。本カタログに記載されている仕様・諸元やお取り扱いの有無は、予告なく変更する場合があります。本カタログに掲載している写真は、日本で販売されるモデルおよび純正アクセサリーと細部で異なる場合があります。また、一部オプションおよびアクセサリーを含みます。あらかじめご了承ください。販売店ならびに小売店は、ジャガー・ランドローバー・リミテッドの代理店ではなく、また何らか明示的または黙示的な約束もしくは表現によってジャガー・ランドローバー・リミテッドを拘束する権限を一切有しません。

カラーについて: 掲載した写真のカラーは、あくまで参考のためのものです。画面に表示されるカラーは実際の仕上がりとは異なる場合があります。主要装備・仕様等は予告なく変更する場合があります。あらかじめご了承ください。写真は一部日本仕様と異なります。日本国内でご利用いただけるカラーや仕様については、お近くのランドローバー正規ディーラーにお問い合わせください。

タッチスクリーン、アプリ画面や操作手順など、InControlに関する情報や画像は、選択したオプションに応じて、定期的なソフトウェアアップデート、バージョンおよびその他システム / 外観の更新に伴い変更される場合があります。

オプションおよびお取り扱いの有無は、仕様 (モデル・パワートレイン) によって異なる場合があります。また、オプションを装備するために、他装備の装着が必要となる場合があります。詳しくは、お近くのランドローバー正規ディーラーにお問い合わせください。ドライバーは自身の安全が確保された状況でのみ車内機能を使用してください。ドライバーは、常に車両を安全に制御できる状態を保つ必要があります。一部機能のご利用には、マイクロSIMカードのご契約が必要となります。このため、ランドローバー正規ディーラーが当初ご提示した以上の費用がかかる場合があります。

Castrol EDGE Professionalはランドローバーが唯一推奨するエンジンオイルです。

Androidは、Google LLC.の商標です。

ANSI Cobra © 2019 AUSTRALPIN.

Apple®は、米国および他の国々で登録されたApple Inc.の商標です。

Meridian™は、Meridian Audio Ltd.の登録商標です。

Trifield™および「three fields (3フィールド)」機器は、Trifield Productions Ltd.の商標です。

Musto®は、Musto Limited.の商標です。

写真 | DEFENDER 110 X ゴンドワナストーン (欧州仕様車)

ジャガー・ランドローバー・ジャパン株式会社

141-0001 東京都品川区北品川6-7-29

ガーデンシティ品川御殿山 9F

Jaguar Land Rover Limited

Registered Office: Abbey Road, Whitley, Coventry CV3 4LF United Kingdom.

Registered in England: Number 1672070

landrover.co.jp

© Copyright Jaguar Land Rover Limited 2020

DF21001



DESIGN

ACCESSORY PACKS

CAPABILITY

PRACTICALITY

TECHNOLOGY

PERSONALISATION

LAND ROVER DEFENDER

TECHNICAL SPECIFICATION 2020



ABOVE & BEYOND

DEFENDER



DEFENDER 90 TECHNICAL SPECIFICATION

	ガソリン
	P300
エンジン	
トランスミッション	オートマチック
駆動方式	全輪駆動 (AWD)
最高出力 (kW (PS) /rpm)	221 (300) / 5,500
最大トルク (N・m/rpm)	400 / 2,000
総排気量 (cc)	1,995
シリンダー数	4
シリンダーレイアウト	直列
内径/行程 (mm)	83.0 / 92.2
燃料タンク容量 (リッター)	90
燃料消費率	
シート	5シート
WLTCモード (国土交通省審査値) km/L	8.3
市街地モード (WLTC-L) km/L	6.6
郊外モード (WLTC-M) km/L	8.3
高速道路モード (WLTC-H) km/L	9.3

DEFENDER 90 TECHNICAL SPECIFICATION

	ガソリン
パフォーマンス*	P300
加速 (秒) 0~100km/h	7.1
最高速度 (km/h)	191
ブレーキ	
フロント形式	ツインピストンスライディングフィストキャリパー**
リア形式	シングルピストンスライディングフィスト (iEPB装備)、ベンチレーテッドディスク
パーキングブレーキ	インテグレートッド電動パーキングブレーキ (iEPB)
重量 (kg)	
シート	5シート
車両重量†	2,090 (コイルサスペンション) / 2,100 (エアサスペンション)
最大積載重量††	~800
けん引重量 (kg)*	
シート	5シート
ブレーキなしのトレーラー	750
最大けん引力	3,500
最大カップリングポイント / ノーズ重量	150
最大車両&トレーラーコンビネーション重量	6,410
ルーフ積載重量 (kg)*	
最大ルーフ荷重 (ルーフレール含む)	80 / 100‡
走行時最大ルーフ荷重 (エクスペディションルーフラック含む)	80 / 118‡‡
停車時最大ルーフ荷重 (エクスペディションルーフラック含む)	300

*数値は欧州仕様車値 (自社データ) です。実際の数値は走行スタイルおよび周囲の環境により変動します。

**6ピストン対向モノブロックキャリパー (22インチホイール装着時)。

†重量は8ウェイシートの車両のものです。12/14/16ウェイシートの場合は+80kg、パノラミックルーフ付の場合は+20kgとなります。

††数値は欧州仕様車値 (自社データ) です。また、仕様やシート構成によって異なります。

‡オフロードタイヤ装着の場合、最大ルーフ荷重は100kg。

‡‡オフロードタイヤ装着の場合、走行時の最大ルーフ荷重は118kg。

DEFENDER 110 TECHNICAL SPECIFICATION (欧州仕様車値)

	ディーゼルMHEV D300*
エンジン	
トランスミッション	オートマチック
駆動方式	全輪駆動 (AWD)
最高出力 (kW (PS) /rpm)	221 (300) / 4,000
最大トルク (N・m/rpm)	650 / 1,500~2,500
総排気量 (cc)	2,996
シリンダー数	6
シリンダーレイアウト	直列
内径/行程 (mm)	83.0 / 92.31
燃料タンク容量 (リッター)	89
ディーゼルエキゾーストフルード (DEF) – 使用可能量 (リッター)	20.7
ディーゼルパーティクルフィルター (DPF)	■
燃料消費率	
シート	5シート / 5+2シート
WLTCモード (国土交通省審査値) km/L	–**
市街地モード (WLTC-L) km/L	–**
郊外モード (WLTC-M) km/L	–**
高速道路モード (WLTC-H) km/L	–**

■ 標準 – 設定なし

*型式認証取得手続き中です。数値はすべて欧州仕様車値 (自社データ) であり、日本国内の認証値とは異なります。

**型式認証取得後のご案内となります。

DEFENDER 110 TECHNICAL SPECIFICATION (欧州仕様車値)

	ディーゼルMHEV D300*
パフォーマンス**	
加速 (秒) 0~100km/h	7.0
最高速度 (km/h)	191†
ブレーキ	
フロント形式	4ピストン対向2ピースキャリパー††
リア形式	シングルピストンスライディングフィスト (iEPB装備)、ベンチレーテッドディスク
パーキングブレーキ	インテグレートッド電動パーキングブレーキ (iEPB)
重量 (kg) †	
シート	5シート / 5+2シート
車両重量††	2,340 / 2,396
最大積載重量△	~800
けん引重量 (kg)	
シート	5シート / 5+2シート
ブレーキなしのトレーラー	750
最大けん引力	3,500
最大カップリングポイント / ノーズ重量	150
最大車両&トレーラーコンビネーション重量	6,700 / 6,780
ルーフ積載重量 (kg)	
最大ルーフ荷重 (ルーフレール含む)	100
走行時最大ルーフ荷重 (エクスペディションルーフラック含む)	100 / 168△△
停車時最大ルーフ荷重 (エクスペディションルーフラック含む)	300

*型式認証取得手続き中です。数値はすべて欧州仕様車値 (自社データ) であり、日本国内の認証値とは異なります。

**数値は欧州仕様車値 (自社データ) です。実際の数値は走行スタイルおよび周囲の環境により変動します。

†22インチホイール装着時の最高速度は209km/h。

††6ピストン対向モノブロックキャリパー

(22インチホイール装着時)。

†重量は標準装備の車両のものです。オプションを装着した場合、車両重量が増加する場合があります。

**油脂類その他、燃料 (90%まで給油) が含まれます。

△仕様やシート構成によって異なります。

△△オフロードタイヤ装着の場合、走行時の最大ルーフ荷重は168kg。

DEFENDER 110 TECHNICAL SPECIFICATION

	ガソリン
	P300
エンジン	
トランスミッション	オートマチック
駆動方式	全輪駆動 (AWD)
最高出力 (kW (PS) /rpm)	221 (300) / 5,500
最大トルク (N・m/rpm)	400 / 2,000
総排気量 (cc)	1,995
シリンダー数	4
シリンダーレイアウト	直列
内径/行程 (mm)	83.0 / 92.2
燃料タンク容量 (リッター)	90
燃料消費率	
シート	5シート / 5+2シート
WLTCモード (国土交通省審査値) km/L	8.3
市街地モード (WLTC-L) km/L	6.6
郊外モード (WLTC-M) km/L	8.3
高速道路モード (WLTC-H) km/L	9.3

DEFENDER 110 TECHNICAL SPECIFICATION

	ガソリン
パフォーマンス*	P300
加速 (秒) 0-100km/h	7.4
最高速度 (km/h)	191
ブレーキ	
フロント形式	ツインピストンスライディングフィストキャリパー**
リア形式	シングルピストンスライディングフィスト (iEPB装備)、ベンチレーテッドディスク
パーキングブレーキ	インテグレートッド電動パーキングブレーキ (iEPB)
重量 (kg)	
シート	5シート / 5+2シート
車両重量†	2,240 / 2,280
最大積載重量††	~850
けん引重量 (kg)*	
シート	5シート / 5+2シート
ブレーキなしのトレーラー	750
最大けん引力	3,500
最大カップリングポイント / ノーズ重量	150
最大車両&トレーラーコンビネーション重量	6,605 / 6,700
ルーフ積載重量 (kg)*	
最大ルーフ荷重 (ルーフレール含む)	100
走行時最大ルーフ荷重 (エクスペディションルーフラック含む)	100 / 168‡
停車時最大ルーフ荷重 (エクスペディションルーフラック含む)	300

*数値は欧州仕様車値 (自社データ) です。実際の数値は走行スタイルおよび周囲の環境により変動します。

**6ピストン対向モノブロックキャリパー (22インチホイール装着時)。

†重量は8ウェイシートの車両のものです。12/14/16ウェイシートの場合は+80kg、パノラミックルーフ付の場合は+30kgとなります。

††数値は欧州仕様車値 (自社データ) です。また、仕様やシート構成によって異なります。

‡オフロードタイヤ装着の場合、走行時の最大ルーフ荷重は168kg。

DEFENDER 90 DIMENSIONS AND CAPABILITY

全高

ルーフアンテナ装着時 (コイルサスペンション/エアサスペンション)
1,975mm / 1,970mm

ヘッドルーム*

フロント/リア最大ヘッドルーム
標準ルーフ装着時: 1,030mm / 980mm
パノラミックルーフ装着時: 1,030mm / 946mm
格納式ファブリックルーフ装着時: 1,030mm / 946mm

レッグルーム*

フロント最大レッグルーム: 993mm
リア最大レッグルーム (2列目): 929mm

ラゲッジスペース容量*

高さ: 904mm、幅: 1,183mm
ラゲッジスペース幅 (タイヤハウス間): 1,124mm
ラゲッジスペース最大容量
1列目後方: ドライ** 1,263リッター、ウェット** 1,563リッター
2列目後方: ドライ** 297リッター、ウェット** 397リッター

最低地上高*

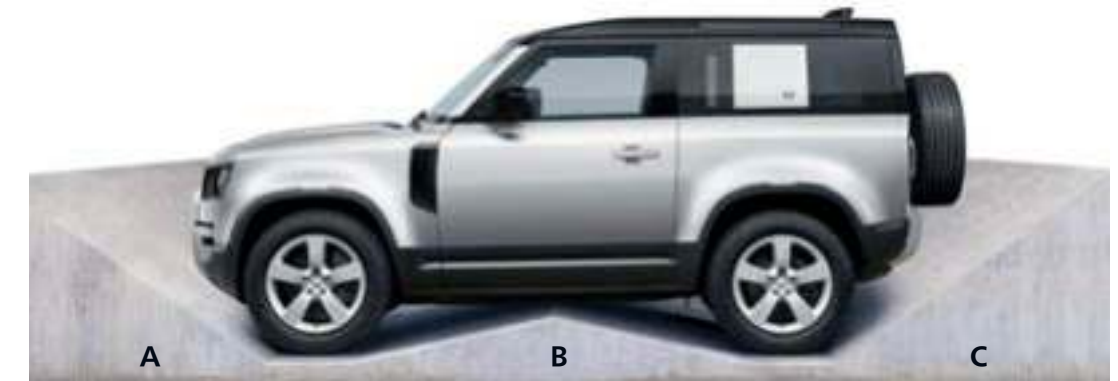
オフロード (コイルサスペンション/エアサスペンション)
226mm / 291mm
標準 (コイルサスペンション/エアサスペンション)
225mm / 216mm

最小回転半径

5.3m

最大渡河水深*

(コイルサスペンション/エアサスペンション)
850mm / 900mm



車高	A	B	C
オフロード† - コイル (エア)	アプローチ アングル* 31.5° (37.5°)	ブレイクオーバー アングル* 25.5° (31.0°)	デパーチャー アングル* 35.5° (40.0°)
標準 - コイル (エア)	31.0° (30.1°)	25.0° (24.2°)	37.9° (37.6°)



*数値は欧州仕様車値 (自社データ) です。
**ドライ: VDA準拠のブロック (200mm x 50mm x 100mm) を使用した容量の測定値。ウェット: ラゲッジスペースを液体で満たしたと仮定した場合の容量の計算値。
†オフロード車高時 (トウアイカバー未装着)。
サイドチューブまたはサイドステップを装備すると、車両のオフロード性能に影響を及ぼすことがあります。難易度の高いオフロード走行には、十分なトレーニングと経験が必要です。

DEFENDER 110 DIMENSIONS AND CAPABILITY

全高

ルーフアンテナ装着時 (エアサスペンション) 1,970mm

ヘッドルーム*

フロント/リア最大ヘッドルーム

標準ルーフ装着時: 1,032mm / 1,025mm

パノラミックルーフ装着時: 1,032mm / 1,025mm

格納式ファブリックルーフ装着時: 1,032mm / 1,025mm

レッグルーム*

フロント最大レッグルーム: 993mm

リア最大レッグルーム (2列目)

(5シート / 5+2シート): 992mm / 975mm

ラゲッジスペース容量*

高さ: 904mm、幅 (5シート / 5+2シート): 1,211mm / 1,188mm

ラゲッジスペース幅 (タイヤハウス間): 1,160mm

ラゲッジスペース最大容量

1列目後方 (5シート / 5+2シート):

ドライ** 1,875 / 1,826リッター、ウェット** 2,277 / 2,233リッター

2列目後方 (5シート / 5+2シート):

ドライ** 786 / 743リッター、ウェット** 972 / 916リッター

3列目後方: ドライ** 160リッター、ウェット** 231リッター

最低地上高*

オフロード (エアサスペンション) 291mm

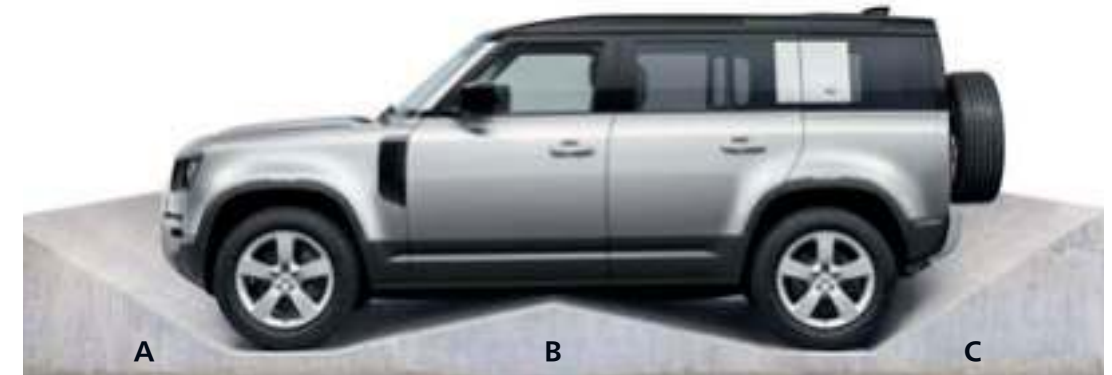
標準 (エアサスペンション) 218mm

最小回転半径

6.1m

最大渡河水深*

(エアサスペンション) 900mm



車高	A	B	C
オフロード† - エア	アプローチ アングル* 37.5°	ブレイクオーバー アングル* 28.0°	デパーチャー アングル* 40.0°
標準 - エア	30.1°	22.0°	37.7°



*数値は欧州仕様車値 (自社データ) です。

**ドライ: VDA準拠のブロック (200mm x 50mm x 100mm) を使用した容量の測定値。ウェット: ラゲッジスペースを液体で満たしたと仮定した場合の容量の計算値。

†オフロード車高時 (トウアイカバー非装着)。

サイドチューブまたはサイドステップを装備すると、車両のオフロード性能に影響を及ぼすことがあります。難易度の高いオフロード走行には、十分なトレーニングと経験が必要です。